

A96 EA3--

REGOLATORE DI LIVELLO PER AREE PERICOLOSE

GENERALITA'

Per garantire la sicurezza di funzionamento nelle aree che presentano pericolo d'incendio e di esplosione quali serbatoi di gasolio, fosse di raccolta di liquami che sviluppano vapori infiammabili o esplosivi, ecc. è necessario che il galleggiante sia collegato al circuito elettrico tramite una barriera a sicurezza intrinseca EEx-ia.

Il sistema proposto è composto da:

- regolatore di livello a galleggiante A96
- centralina con barriera a sicurezza intrinseca EA31M/EA32F

REGOLATORE DI LIVELLO A GALLEGGIANTE TIPO A96

CARATTERISTICHE GENERALI

Regolatore di livello a galleggiante realizzato per controllare direttamente il livello del gasolio o di liquidi a temperatura massima di 60°C e pressione di 4 bar.

Il corpo esterno del regolatore è realizzato in acciaio inox AISI 304 ed il cavo elettrico è del tipo con guaina interna ed esterna resistente al gasolio.

Per il controllo del livello di minima o di massima viene utilizzato un solo regolatore. Per determinare un salto di livello del liquido controllato oltre 1,5 - 2cm occorrono 2 regolatori montati in corrispondenza del punto max. e min. livello.

CARATTERISTICHE TECNICHE

Cavo elettrico sezione 2x1 mm² +T con guaina adatta per gasolio

Temperatura massima 60°C.

Corpo esterno in acciaio AISI 304

Interruttore a contatti autopulenti 10A-250V. Per il comando della bobina del contattore, non adatto al comando diretto del motore.

Pressione massima d'esercizio 4 bar

CENTRALINA CON BARRIERA A SICUREZZA INTRINSECA TIPO EA3--

PER MONTAGGIO SU BARRA DIN PROTEZIONE EEx-ia IIC CERTIFICATE DAL CESI ANORME CENELEC/CEI

Barriera attiva adatta per divisione 0, 1, 2 (dati di targa valevoli per divisione 0).

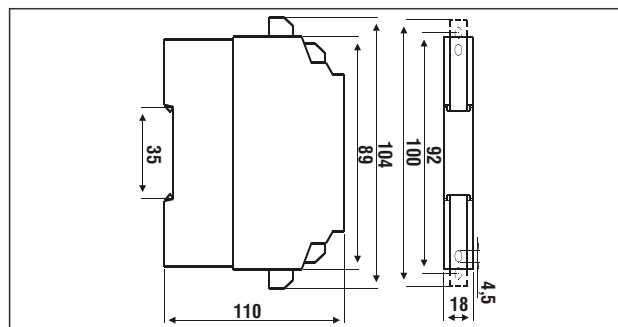
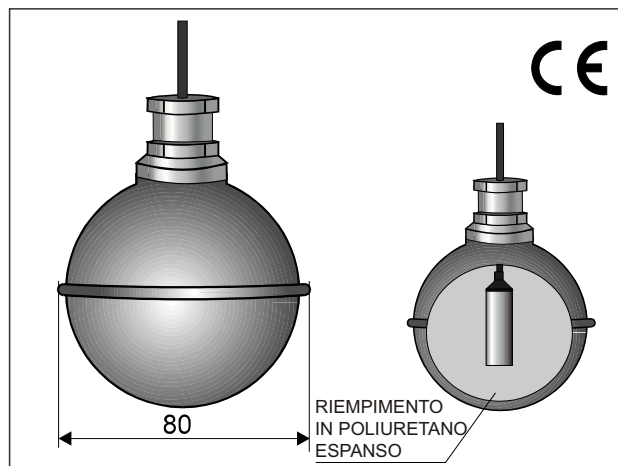
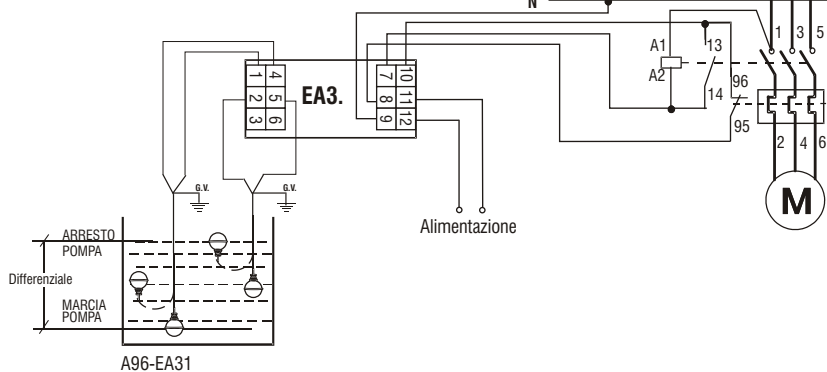
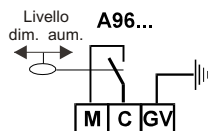
Alimentazione 24V o 220V 50Hz

Isolamento galvanico tra ingresso, uscita e circuito di alimentazione

Segnalazioni LED sul frontale e cablaggio facilitato

Custodia in materiale plastico autoestinguente/non gocciolante, SE 1

ESEMPIO DI COLLEGAMENTO



SCHEMA DI COLLEGAMENTO PER POMPA DI RIEMPIMENTO

TIPO	LUNGHEZZA CAVO	N. CONDUTTORI	GRADO DI PROTEZIONE
A96C	5 METRI	2+ ⚡	IP68
A96D	15 METRI	2+ ⚡	IP68

CENTRALINA CON BARRIERA ATTIVA A SICUREZZA INTRINSECA

TIPO	Tensione di alimentazione	Ingresso/i da area pericolosa	Uscita/e verso area sicura	Applicazioni	Grado di protezione
EA32F	24 V - 50Hz	Contatti non protetti	2 relè con 1 contatto in deviazione	Disaccoppiamento galvanico di contatti non protetti da zona pericolosa	IP40
EA31M	220 V - 50Hz	NA/NC liberi da tensione	250V - 2,5A - 100VA	uscita a relè verso zona sicura	IP40