

TERMOSTATI A CAPILLARE A SPIRALE PER AMBIENTI INDUSTRIALI SERIE C10-- CAPILLARY THERMOSTAT WITH SPIRAL FOR INDUSTRIAL AMBIENTS TYPE C10--

CARATTERISTICHE COSTRUTTIVE GENERAL FEATURES

Termostato per la regolazione della temperatura ambiente in capannoni, celle frigorifere, impianti di stagionatura, serre e quadri elettrici industriali.

Thermostat suitable for temperature control in industrial environments, refrigeration and cooling cellars, greenhouses, electrical panels.

Funzionamento a dilatazione di liquido

Liquid expansion operation.

Elemento sensibile con membrana in acciaio inossidabile.

Stainless steel membrane sensor.

Bulbo e capillare a spirale in rame stagnato

Tinned copper spiral capillary;

Basetta, coperchio e manopola in materiale termoplastico antiurto e auto-estinguente V0 1.6mm.

Base, cover and knob made of shock-proof self-extinguishing thermoplastic V0.

Uscita dei collegamenti elettrici con passacavo in PVC

PVC cable bushing entry;

A richiesta:

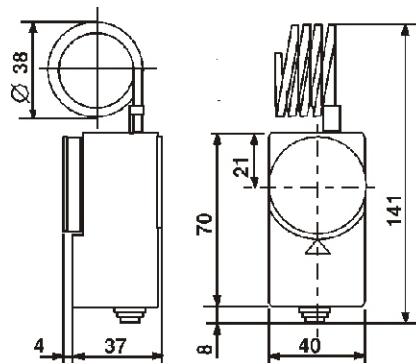
On request:

Uscita dei collegamenti elettrici con pressacavo G1/2".

G1/2" cable gland entry



QUOTE D'INGOMBRO/DIMENSIONS



CARATTERISTICHE TECNICHE SECONDO EN/UL/CSA 60730-1, EN/UL/CSA 60730-2-9: TECHNICAL FEATURES ACCORDING TO EN/UL/CSA 60730-1, EN/UL/CSA 60730-2-9:

Portata contatti 15(6)A 250V~ 50Hz

Contact rating 15(6)A 250V~ 50Hz

15A carico resistivo, 6A FLA/36LRA 240Vac 50/60Hz

15A resistive load, 6A FLA/36LRA 240Vac 50/60Hz

Microinterruttore in commutazione a scatto rapido

Con contatti in AgCdO, dorati.

SPDT microswitch, with silver and gold plated contacts

Grado di protezione IP40

Protection degree IP40

Mezzo di connessione (conduttori esterni), morsetti a vite

Wire connection (external wires), screw terminals

Conduttori speciali connessi ai terminali per conduttori interni: conduttori idonei alle temperature resistenti al calore

Special wires (joint to screw terminals for internal wires): wires suitable to the temperature, heatproof wires

Temperatura massima dei morsetti per conduttori interni 130°C

Maximum temperature of the terminals for internal wires 130°C

Limiti di temperatura della testa T85°C

Maximum head temperature T85°C

Classe d'isolamento I

Insulation class I

Microdisconnessione tipo 1B

Micro/disconnection type 1B

PTI dei materiali usati per l'isolamento PTI 175V

Material PTI used for insulation PTI 175V

Metodo di montaggio, da incorporare

Mounting way, to be included (incorporated control)

Temperatura di trasporto e immagazzinaggio -35T120°C

Storage and transport temperature -35T120°C

Periodo di sollecitazione elettrica delle parti isolanti, periodo lungo

Period of electrical stress of the insulating parts, long period

Grado d'inquinamento 2

Pollution degree 2

Tensione impulsiva nominale 2.5kV

Nominal impulse voltage 2.5kV

Azione tipo 1

Type 1 action

Dispositivo di comando previsto per essere fornito esclusivamente ai costruttori dell'apparecchiatura

Control device to be supplied to the product manufacturers only

Categoria di resistenza al calore e al fuoco, categoria D

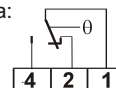
Heatproof and fireproof category, D category

All'aumento della temperatura:

apre 1-2 chiude 1-4

Rising temperature:

Open 1-2 close 1-4



CARATTERISTICHE TECNICHE SECONDO EN 60947-5-1: TECHNICAL FEATURES ACCORDING TO EN 60947-5-1:

Tensione nominale d'isolamento <i>Nominal insulation tension</i>	Ui 380~			
Corrente nominale di impiego le: <i>Continuous duty normal current:</i>	Ith 15A			
Corrente nominale di impiego le: <i>Operating nominal current le:</i>	220V~	250V~	380V~	
Carico resistivo <i>Resistive load</i>	AC-12	-	15A	10A
Carico induttivo <i>Inductive load</i>	AC-15	-	2,5A	1,5A
Corrente continua <i>Direct current</i>	DC-13	0,2A	-	-

TIPO TYPE	Scala Range	Precisione di taratura Calibration accuracy	Differenziale Differential	Temp.Max Bulbo Max bulb temp.
	°C	°C	K	°C
C10A2	0÷60	±2	2±0,5	80
C10B2	-20÷40	±2	2±0,5	60
C10C2	-35÷20	±2	2±0,5	50

