

TERMOSTATO AMBIENTE

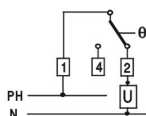
EN Room Thermostat	EL Θερμοστάτης χώρου
ES Termostato Ambiente	PL Termostat pokojowy
FR Thermostat D'ambiance	CZ Prostorový termostat
DE Raumthermostat	HV Szoba termosztat
RU Комнатный термостат	TR Oda termostati
RO Termostat de cameră	

Therm C16

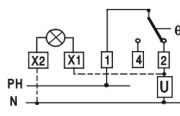
Collegamento all'impianto con 2 fili

EN User connection through two pole cable only
ES Conexión a la instalación con 2 hilos
FR Raccordement avec 2 fils
DE Nur 2-leiter anschluss
RU Подключение к системе с 2-мя проводами
RO Legatură cu două fire

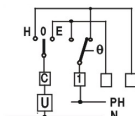
EL Ηλεκτρική σύνδεση δύο καλωδίων
PL Połączenie elektryczne dwuprzewodowe
CZ Elektrické pripojení pomoci 2 vodičů
HV 2 Pontos elektromos csatlakozás
TR Yky telle sadlanan elektronyk badlantisi



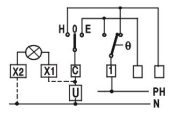
C16



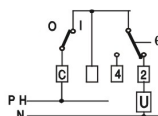
C16L



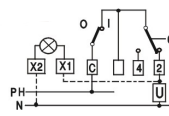
C16EH



C16EHL



C16I



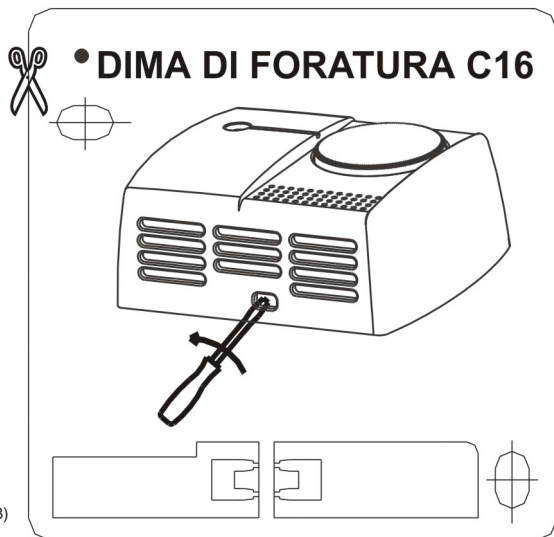
C16IL

Blocco e limitazione della scala

EN Limitation range
ES Bloqueo o limitación de la escala
FR Limitation échelle
DE Temperatur bereich begrenzer
RU Ограничение шкалы
RO Bloc sau limitare a scalei
EL Οριοθετημένο εύρος θερμοκρασίας
PL Ograniczony zakres temperatury
CZ Limitovaná rada
HV H merseklet határok
TR Sicaklik derecesy sinirlama alani

CE I T45 IP20 10 ÷ 30°C Δt 0,8K (4K/h)
V~ 250
A 10 (2,5)

Classificazione ErP: ErP Class I; 1% (Reg. EU 811/2013 - 813/2013)
ErP classification: ErP Class I; 1% (EU Reg. 811/2013 - 813/2013)
Clasificación ErP: Clase ErP I; 1% (Reg. UE 811/2013 - 813/2013)
Classification ErP: Classe ErP I; 1% (Rég. UE 811/2013 - 813/2013)
ErP Klassifikation: ErP Klasse I; 1% (EU Verord. 811/2013 - 813/2013)



Ci riserviamo la facoltà di introdurre tutte le modifiche tecniche e costruttive che riterremo necessarie, senza obbligo di preavviso.

Fantini Cosmi S.p.A. reserves the right to make modifications without prior notice, owing to technological advances, commercial and normative developments, notwithstanding to keep the main functional features of the described products.

SMALTIMENTO



Il simbolo del cestino con le rotelle a cui è sovrapposta una croce indica che i prodotti vanno raccolti e smaltiti separatamente dai rifiuti domestici. Le batterie e gli accumulatori integrati possono essere smaltiti insieme al prodotto. Verranno separati presso i centri di riciclaggio. Una barra nera indica che il prodotto è stato introdotto sul mercato dopo il 13 agosto 2005. Partecipando alla raccolta differenziata di prodotti e batterie, si contribuisce allo smaltimento corretto di questi materiali e quindi a evitare possibili conseguenze negative per l'ambiente e la salute umana. Per informazioni più dettagliate sui programmi di raccolta e riciclaggio disponibili nel proprio paese, rivolgersi alla sede locale o al punto vendita in cui è stato acquistato il prodotto.

EN - DISPOSAL

Symbol of the crossed-out wheeled bin indicates that the product must be collected and disposed of separately from household waste. Batteries and the integrated accumulators may be disposed of together with the product. They will be separated at the recycling facilities. A black bar indicates that the product was placed on the market after August 13th, 2005. Participating in the separate collection of products and batteries contributes to the correct disposal of these materials and therefore avoids possible negative consequences for the environment and human health. For more detailed information on the collection and recycling programs available in your country, contact the local authorities or the sales point where you purchased the product.