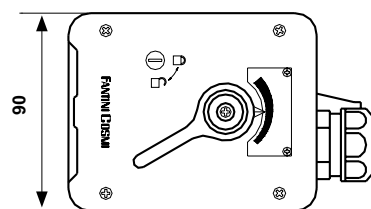
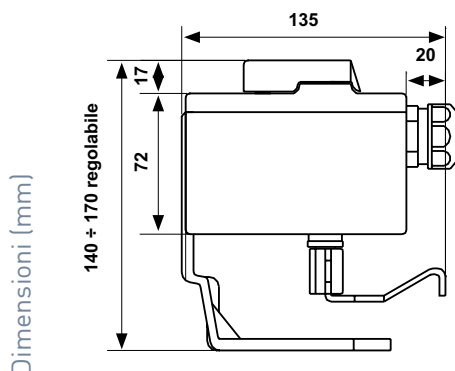


# 024

## Servocomandi elettrici per valvole miscelatrici

Motore sincrono monofase a doppio senso di rotazione. Per il comando di valvole miscelatrici a 3 e 4 vie, e per comandi generici.



Dimensioni (mm)

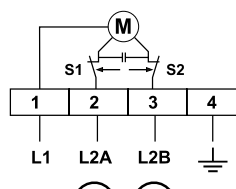
	Tempo di rotazione per 90°	Coppia nominale	Alimentazione	Consumo	Grado di protezione
O24A	10 minuti	15 Nm	230V 50/60Hz	4 VA	IP40
O24B	5 minuti	15 Nm	230V 50/60Hz	4 VA	IP40

## CARATTERISTICHE ELETTRICHE

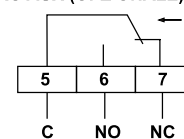
Alimentazione 230Vca 50Hz.

Potenza assorbita 4W.

Portata contatti 6(2)A 250Vca (micro aux).



MICRO AUX (OPZIONALE) O24AUX



## FUNZIONAMENTO

L'apparecchio effettua un angolo di rotazione di 90°, una volta raggiunto uno dei due punti estremi, il circuito elettrico viene aperto dal relativo microscatto di fine corsa.

## NORMATIVE E OMOLOGAZIONI

Rispondente alle norme EN 60335-1.

# INSTALLAZIONE

L'apparecchio si collega alla valvola utilizzando gli appositi accoppiamenti T0-- adatti allo specifico tipo di valvola (non forniti). Per effettuare il cablaggio elettrico è sufficiente togliere l'indice e il coperchio e collegare i morsetti secondo lo schema elettrico. Una volta che l'apparecchio è montato sulla valvola, per portarlo nella posizione desiderata è necessario utilizzare la leva T0-- fornita con l'accoppiamento.

## CARATTERISTICHE

Accoppiabile alle più diffuse valvole da DN15 a DN100 e da G1" a G2", per la serie ZC (Fantini Cosmi) fino a DN150.

Motore sincrono monofase a doppio senso di rotazione.

Fondo e staffa dell'apparecchio in alluminio pressofuso.

Coperchio e indice in materiale termoplastico.

Angolo di rotazione pari a 90°.

Temperatura di funzionamento 0 ÷ 50 °C

Possibilità di azionamento manuale.

Escursione della staffa regolabile, max 30mm.

Possibilità di aggiungere un microinterruttore aux per segnalazioni, comando pompa etc. (opzionale).

Coppia di rotazione 15Nm.

Classe di isolamento I.

Morsetti a vite.

Raccordo per tubi lisci e guaine spirali Pg13.5.

Targhetta reversibile.

## ACCESSORI

I servocomandi 024 devono essere montati sui corpi valvola mediante il gruppo di accoppiamento T01....

È possibile montare i servocomandi 024 su moltissime valvole in commercio, utilizzando gli specifici gruppi di accoppiamento elencati nella tabella seguente. Il montaggio è particolarmente semplice e non è necessario la perfetta coassialità tra l'albero motore e l'albero del corpo valvola. Inoltre è sempre possibile azionare manualmente la valvola svincolando la leva del gruppo di accoppiamento del nasello del servocomando.

### T01A

Per valvole di produzione  
FANTINI - BUCHE - L&S SERIE 2

### T01B

Per valvole di produzione MUT

### T01D

Per valvole di produzione  
FANTINI -LAZZARI Ø 12 - SIEMENS

### T01E

Per valvole di produzione  
CENTRA - HONEYWELL Ø 20,8

### T01F

Per valvole di produzione VILB Ø 11

### T01G

Per valvole di produzione STARK Ø 12

### T01H

Per valvole di produzione LOELL Ø 20

### T01L

Per valvole di produzione WIMAT Ø 14

### T01M

Per valvole di produzione VEMA Ø 12

### T01N

Per valvole di produzione BESSER Ø 12

### T01P

Per valvole di produzione  
COSTER 75 Ø 16

### T01Q

Per valvole di produzione  
COSTER 73 Ø 12

### T01R

Per valvole di produzione IVK Ø 14

### T01S

Per valvole di produzione SAUTER Ø 16

### T01Z

Per valvole di produzione MIXETTE Ø 12

### T02A

Per valvole di produzione VEMA Ø 10

### T02B

Per valvole di produzione VILB Ø 25

### T02C

Per valvole di produzione JUCKER Ø 14

### T02H

Per valvole di produzione MAJMAR

### 024AUX

Kit per il montaggio di un contatto  
ausiliario