

Antrieb 230 V Actuator 230 V

O42NCMAUX

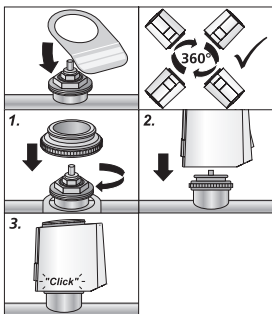
FantiniCosmi



MONTAGE



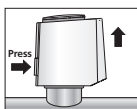
Assembly
Montage
Montaje
Montaggio
Montering
Montaž
Asennus
МОНТАЖ



DEMONTAGE

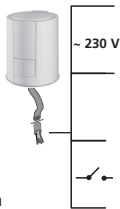


Disassembly
Démontage
Desmontaje
Demontage
Smontaggio
Demontering
Demontaž
Purkaminen
ДЕМОНТАЖ



ANSCHLUSS

Connection
Raccordement
Collegamento
Connexión
Verbinding
Podłączenie
Forbindelse
Förbindelse
Sähköinen liitäntä
соединение

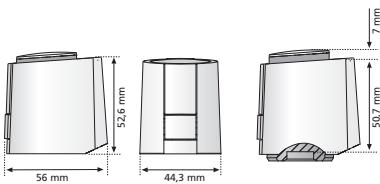


braun - brown - brun - marrón - bruin - Brązowy - marrone - brun - ruskea - коричневый

blau - blue - bleu - azul - blauw - Niebieski - blu - blå - sininen - синий

schwarz - black - noir - zwart - nero - czarny - sort - svart - muasta - negro - черный

grau - grey - gris - grijs - gris - szary - grigio - grå - harma - серый



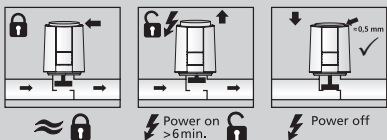
Optional First-Open

AES 20x05-00
Stromlos-zu
Normally Closed

NC

„First-Open“-Funktion
“First-Open” function
Fonction „First-Open”
Función de contacto abierto
“First-Open” functie
Funkcja „first open”

Funzione “First-Open”
“First-Open” funksjon
“Första-gången” funktion
“First-Open” toiminta
функция „first open”

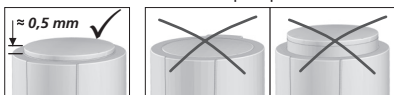


AES 20x05-10
Stromlos-zu
Normally Closed

NC

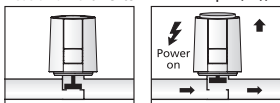
Anpassungskontrolle
Adaption check
Contrôle de l'ajustement
Control de adaptación
Aanpassingscontrole
Controllo dell'installazione

Kontrola dopasowania
Tilpasningskontrol
Tilpasningskontroll
Justeringskontroll
Sopivuuden tarkistus
контроль приспособления



Funktionsweise
Function mode
Mode de fonctionnement
Funcionamiento
Werkwijze
Modo di funzionamento

Zasada działania
Funktionsmåde
Funksjonsmodus
Funktionssätt
Toimintaperiaate
принцип действия



STELLWEG

Stroke	Version NC
Course	AES 20405 = 4,0 mm
Corse	AES 20505 = 5,0 mm
Corsa	
Golpe	
Slag	
Skok	
Iskupituus	
длина хода	

DEU**Technische Daten**

Betriebsspannung:	230 V, +10 %... - 10 %, 50/60 Hz
Betriebsleistung:	1 W
Einschaltstrom, max.:	< 550 mA für max. 100 ms
Stellkraft:	100 N +10 %
Schaltstrom, Endschalter:	230 V AC: 5 A (1A)
Schutzgrad:	IP 54
Umgebungstemperatur:	0 °C ... 60 °C
Lagertemperatur:	-25 °C ... 60 °C

ENG**Technical Specifications**

Operating voltage:	230 V, +10%... - 10%, 50/60 Hz
Operating capacity:	1 W
Max. inrush current:	< 550 mA for max. 100 ms
Actuating force:	100 N + 10 %
Switching current, end switch:	230 V AC: 5 A (1A)
Type of protection:	IP 54
Ambient temperature:	0°C ... 60°C
Storage temperature:	-25°C ... 60°C

FRA**Spécifications techniques**

Tension de service :	230 V, +10%... - 10%, 50/60 Hz
Capacité de fonctionnement :	1 W
Courant de fermeture du circuit :	< 550 mA pendant max. 100 ms
Force:	100 N + 10 %
Courant d'enclenchement, Interrupteur de fin de course:	230 V AC: 5 A (1A)
Type de protection :	IP 54
Température ambiante :	0°C ... 60°C
Température de stockage :	-25°C ... 60°C

ITA**Dati tecnici**

Tensione d'esercizio:	230 V, +10%... - 10%, 50/60 Hz
Potenza d'esercizio:	1 W
Corrente di spunto:	< 550 mA per max. 100 ms
Forza:	100 N + 10 %
Corrente di commutazione, finecorsa:	230 V AC: 5 A (1A)
Grado di protezione:	IP 54
Temperatura ambiente:	0°C ... 60°C
Temperatura di stoccaggio:	-25°C ... 60°C

ESP**Datos técnicos**

Tensión:	230 V, +10%... - 10%, 50/60 Hz
Potencia de servicio:	1 W
Corriente máx. de entrada:	< 550 mA para un máximo de 100 ms
Fuerza:	100 N + 10 %
Intensidad en el contacto auxiliar:	230 V AC: 5 A (1A)
Grado de protección:	IP 54
Temperatura ambiente:	0°C ... 60°C
Temp. de almacenamiento:	-25°C ... 60°C

NDL**Technische gegevens**

Bedrijfsspanning:	230 V, +10%... - 10%, 50/60 Hz
Bedrijfsvermogen:	1 W
Inschakelstroom:	< 550 mA voor max. 100 ms
Kracht:	100 N + 10 %
Schakelstroom, Eindschakelaar:	230 V AC: 5 A (1A)
Veiligheidsklasse:	IP 54
Omgevingstemperatuur:	0°C ... 60°C
Opslagtemperatuur:	-25°C ... 60°C

POL**Dane techniczne**

Napięcie robocze:	230 V, +10%... - 10%, 50/60 Hz
Moc napędowa:	1 W
Maks. prąd włączenia:	< 550 mA dla maks. 100 ms
Siła nastawcza:	100 N + 10 %
Prąd zestyku łącznika krańcowego:	230 V AC: 5 A (1A)
Stopień ochrony:	IP 54
Temperatura otoczenia:	0°C ... 60°C
Temperatura składowania:	-25°C ... 60°C

DAN**NOR****Tekniske data**

Driftsspænding:	230 V, +10%... - 10%, 50/60 Hz
Driftseffekt:	1 W
Startstrøm:	< 550 mA i max. 100 ms
Kraft:	100 N + 10 %
Koblingsstrøm, Endestopafbryder:	230 V AC: 5 A (1A)
Beskyttelsesklasse:	IP 54
Omgivelsestemperatur:	0°C ... 60°C
Oplagringstemperatur:	-25°C ... 60°C

SWE**Tekniska data**

Driftsspänning:	230 V, +10%... - 10%, 50/60 Hz
Drifteffekt:	1 W
Inkopplingsström:	< 550 mA för max 100 ms
Kraft:	100 N + 10 %
Brytström, Gränsställare:	230 V AC: 5 A (1 A)
Skyddsätt:	IP 54
Omgivningstemperatur:	0°C ... 60°C
Lagringstemperatur:	-25°C ... 60°C

FIN**Tekniset tiedot**

Toimintajännite:	230 V, +10%... -10%, 50/60 Hz
Käyttöteho:	1 W
KytKentävirta:	< 550 mA enint. 100 ms:lle
Voima:	100 N + 10 %
KytKentävirta, Päätekytkin:	230 V AC: 5 A (1 A)
Suojan laatu:	IP 54
Ympäristön lämpötila:	0°C ... 60°C
Varastointilämpötila:	-25°C ... 60°C

RUS**Технические данные**

Рабочее напряжение:	230 В, +10%...-10%, 50/60 Гц
Рабочее мощность:	1 Вт
Ток включения:	< 550 мА макс. 100 мс
Сила:	100 Н + 10 %
переключение ток, концевой выключатель:	230 В AC: 5 А (1 А)
Степень защиты:	IP 54
Темп. окружающей среды:	0°C ... 60°C
Темп. складирования:	-25°C ... 60°C