

Climatizzatori Multi Split linea "EFFICIENT"

Per selezionare l'unità esterna più appropriata per il proprio impianto di condizionamento è sufficiente conoscere il numero di Split che si desidera installare e le rispettive potenze. Ogni unità esterna infatti è predisposta per supportare un massimo di potenza totale e di unità collegabili. Verifica le combinazioni possibili con le tabelle riportate.

La soluzione ideale per climatizzare contemporaneamente più ambienti separati grazie alla possibilità di collegare fino a 5 unità interne, anche differenti per potenza, ad una unica unità esterna DC Inverter.



-  Selezione velocità ventola
-  Defrost
-  Funzione Deumidificatore
-  Sistema filtrante
-  Funzione notte
-  Telecomando con display LCD
-  Timer
-  Autodiagnosi
-  Facilità di collegamento
-  Microprocessore
-  Silenzioso
-  Riavvio automatico
-  Funzione ventilatore
-  Turbo
-  Autopulitura
-  Controllo luminosità display
-  Blocco tasti



Scegli fino a 5 unità interne



Seleziona l'unità esterna più adatta



Verifica le combinazioni possibili

1x 2x 3x 4x 5x

COMBINAZIONI POSSIBILI:

XF29Y3	2 unità		3 unità		
	7+7	7+9	7+7+7	7+7+9	7+7+12
	7+12	7+18	7+7+18	7+9+9	7+9+12
	9+9	9+12	7+9+18	7+12+12	9+9+9
	9+18	12+12	9+9+12	9+9+18	9+12+12
	12+18	18+18	12+12+12		

XF35Y4	2 unità		3 unità			4 unità		
	7+7	7+9	7+7+7	7+7+9	7+7+12	7+7+7+7	7+7+7+9	7+7+7+12
	7+12	7+18	7+7+18	7+9+9	7+9+12	7+7+7+18	7+7+9+9	7+7+9+12
	9+9	9+12	7+9+18	7+12+12	7+12+18	7+7+9+18	7+7+12+12	7+9+9+9
	9+18	12+12	9+9+9	9+9+12	9+9+18	7+9+9+12	7+9+12+12	9+9+9+9
	12+18	18+18	9+12+12	9+12+18	12+12+12	9+9+9+12	9+9+12+12	

XF42Y5	2 unità	3 unità		4 unità			5 unità		
	7+18	7+7+7	7+7+9	7+7+12	7+7+7+7	7+7+7+9	7+7+7+12	7+7+7+7+7	7+7+7+7+9
	7+24	7+7+18	7+7+24	7+9+9	7+7+7+18	7+7+7+24	7+7+9+9	7+7+7+7+12	7+7+7+7+18
	9+12	7+9+12	7+9+18	7+9+24	7+7+9+12	7+7+9+18	7+7+9+24	7+7+7+7+24	7+7+7+9+9
	9+18	7+12+12	7+12+18	7+12+24	7+7+12+12	7+7+12+18	7+7+12+24	7+7+7+9+12	7+7+7+9+18
	9+24	7+18+18	7+18+24	7+24+24	7+7+18+18	7+7+18+24	7+9+9+9	7+7+7+9+24	7+7+7+12+12
	12+12	9+9+9	9+9+12	9+9+18	7+9+9+12	7+9+9+18	7+9+9+24	7+7+7+12+18	7+7+9+9+9
	12+18	9+9+24	9+12+12	9+12+18	7+9+12+12	7+9+12+18	7+9+12+24	7+7+9+9+12	7+7+9+9+18
	12+24	9+12+24	9+18+18	9+18+24	7+9+18+18	7+12+12+12	7+12+12+18	7+7+9+12+12	7+7+9+12+18
	18+18	12+12+12	12+12+18	12+12+24	7+12+12+24	7+12+18+18	7+12+18+24	7+7+12+12+12	7+7+12+12+18
	18+24	12+18+18	12+18+24	12+24+24	7+18+18+18			7+9+9+9+9	7+9+9+9+12
	24+24	18+18+18	18+18+24					7+9+9+9+18	7+9+9+12+12
								7+9+9+12+18	7+9+12+12+12
								7+12+12+12+12	9+9+9+9+9
							9+9+9+9+12	9+9+9+9+18	
							9+9+9+12+12	9+9+12+12+12	

UNITÀ INTERNE DA PARETE PER MULTI SPLIT DC INVERTER

UNITÀ INTERNA DA PARETE		7000 BTU
Unità Interna		XF7YM
Alimentazione	Ph-V-Hz	1Ph - 230V - 50Hz
Portata d'aria unità interna (sh/hi/mi/lo)	m³/h	580 / 500 / 400 / 300
Umidità asportata	L/h	0.6
Potenza motore ventola	W	10
Valvola di servizio liquido	inch	1/4"
Valvola di servizio gas	inch	3/8"
Fusibile	A	3.15
Rumorosità (sh/hi/mi/lo)	db(A)	41/ 39 / 34 / 28
Dimensioni (a x b x c)	mm	845 x 275 x 180
Dimensioni imballo	mm	915 x 355 x 255
Peso netto	Kg	9
Peso lordo	Kg	11

Split a parete

XF7YM
XF9YM



Per verificare le combinazioni possibili fare riferimento alla tabella riportata a pagina 43.

R410A **INVERTER**



UNITÀ INTERNA DA PARETE		9000 BTU
Unità Interna		XF9YM
Alimentazione	Ph-V-Hz	1Ph - 230V - 50Hz
Portata d'aria unità interna (sh/hi/mi/lo)	m³/h	600 / 500 / 400 / 300
Umidità asportata	L/h	0.8
Potenza motore ventola	W	10
Valvola di servizio liquido	inch	1/4"
Valvola di servizio gas	inch	3/8"
Fusibile	A	3.15
Rumorosità (sh/hi/mi/lo)	db(A)	42 / 39 / 34 / 28
Dimensioni (a x b x c)	mm	845 x 275 x 180
Dimensioni imballo	mm	915 x 355 x 255
Peso netto	Kg	9
Peso lordo	Kg	12



UNITÀ INTERNE DA PARETE PER MULTI SPLIT DC INVERTER

UNITÀ INTERNA DA PARETE		12000 BTU
Unità Interna		XF12YM
Alimentazione	Ph-V-Hz	1Ph - 230V - 50Hz
Portata d'aria unità interna (sh/hi/mi/lo)	m³/h	600 / 500 / 400 / 300
Umidità asportata	L/h	1.2
Potenza motore ventola	W	20
Valvola di servizio liquido	inch	1/4"
Valvola di servizio gas	inch	3/8"
Fusibile	A	3.15
Rumorosità (sh/hi/mi/lo)	db(A)	42 / 40 / 35 / 30
Dimensioni (a x b x c)	mm	845 x 275 x 180
Dimensioni imballo	mm	915 x 355 x 255
Peso netto	Kg	9
Peso lordo	Kg	12

Split a parete
XF12YM
XF18YM



Per verificare le combinazioni possibili fare riferimento alla tabella riportata a pagina 43.

R410A **INVERTER**



UNITÀ INTERNA DA PARETE		18000 BTU
Unità Interna		XF18YM
Alimentazione	Ph-V-Hz	1Ph - 230V - 50Hz
Portata d'aria unità interna (sh/hi/mi/lo)	m³/h	850 / 780 / 650 / 550
Umidità asportata	L/h	1.8
Potenza motore ventola	W	20
Valvola di servizio liquido	inch	1/4"
Valvola di servizio gas	inch	1/2"
Fusibile	A	3.15
Rumorosità (sh/hi/mi/lo)	db(A)	45 / 43 / 37 / 33
Dimensioni (a x b x c)	mm	940 x 298 x 200
Dimensioni imballo	mm	1010 x 380 x 285
Peso netto	Kg	12
Peso lordo	Kg	15



UNITÀ INTERNE A CASSETTA PER MULTI SPLIT DC INVERTER

UNITÀ INTERNA A CASSETTA

18000 BTU

Unità Interna		XF18YSCAS
Alimentazione	Ph-V-Hz	1Ph - 230V - 50Hz
Potenza in raffreddamento / riscaldamento	W	4500 / 5000
Portata d'aria unità interna	m ³ /h	600
Valvola di servizio liquido	inch	1/4"
Valvola di servizio gas	inch	1/2"
Fusibile	A	T3.15AL 250V
Pressione sonora	db(A)	46
Dimensioni (A x B x C)	mm	570 x 230 x 570
Dimensioni pannello (a x b x c)	mm	650 x 50 x 650
Dimensioni imballo	mm	851 x 325 x 731
Dimensioni imballo pannello	mm	733 x 117 x 673
Peso netto (unità + pannello)	Kg	18 + 6.5
Peso lordo (unità + pannello)	Kg	23 + 10

Split a cassetta
XF18YSCAS
XF24YSCAS



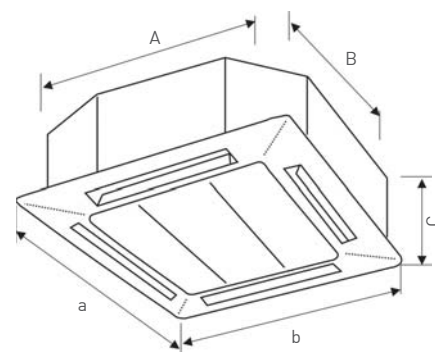
UNITÀ INTERNA A CASSETTA

24000 BTU

Unità Interna		XF24YSCAS
Alimentazione	Ph-V-Hz	1Ph - 230V - 50Hz
Potenza in raffreddamento / riscaldamento	W	7100 / 8000
Portata d'aria unità interna	m ³ /h	1180
Valvola di servizio liquido	inch	3/8"
Valvola di servizio gas	inch	5/8"
Fusibile	A	T3.15AL 250V
Pressione sonora	db(A)	39
Dimensioni (A x B x C)	mm	840 x 240 x 840
Dimensioni pannello (a x b x c)	mm	950 x 60 x 950
Dimensioni imballo	mm	963 x 325 x 963
Dimensioni imballo pannello	mm	1043 x 130 x 1028
Peso netto (unità + pannello)	Kg	30 + 6.5
Peso lordo (unità + pannello)	Kg	38 + 10

Per verificare le combinazioni possibili fare riferimento alla tabella riportata a pagina 43.

R410A INVERTER



UNITÀ INTERNE A CONSOLE PER MULTI SPLIT DC INVERTER

UNITÀ INTERNA CONSOLE

9000 BTU

Unità Interna		XF9YSCON
Alimentazione	Ph-V-Hz	1Ph - 230V - 50Hz
Potenza in raffreddamento / riscaldamento	W	2600 / 2800
Portata d'aria unità interna	m ³ /h	650
Valvola di servizio liquido	inch	1/4"
Valvola di servizio gas	inch	3/8"
Fusibile	A	T3.15AL 250V
Pressione sonora	db(A)	38
Dimensioni (a x b x c)	mm	700 x 600 x 215
Dimensioni imballo	mm	788 x 695 x 283
Peso netto	Kg	15
Peso lordo	Kg	18

Split a console
XF9YSCON
XF12YSCON
XF18YSCON



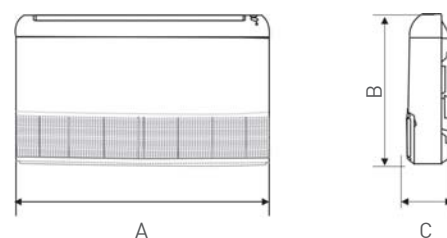
UNITÀ INTERNA CONSOLE

12000 BTU

Unità Interna		XF12YSCON
Alimentazione	Ph-V-Hz	1Ph - 230V - 50Hz
Potenza in raffreddamento / riscaldamento	W	3500 / 3800
Portata d'aria unità interna	m ³ /h	750
Valvola di servizio liquido	inch	1/4"
Valvola di servizio gas	inch	3/8"
Fusibile	A	T3.15AL 250V
Pressione sonora	db(A)	40
Dimensioni (a x b x c)	mm	700 x 600 x 215
Dimensioni imballo	mm	788 x 695 x 283
Peso netto	Kg	15
Peso lordo	Kg	18

Per verificare le combinazioni possibili fare riferimento alla tabella riportata a pagina 43.

R410A **INVERTER**



UNITÀ INTERNA CONSOLE

18000 BTU

Unità Interna		XF18YSCON
Alimentazione	Ph-V-Hz	1Ph - 230V - 50Hz
Potenza in raffreddamento / riscaldamento	W	5300 / 5800
Portata d'aria unità interna	m ³ /h	840
Valvola di servizio liquido	inch	1/4"
Valvola di servizio gas	inch	1/2"
Fusibile	A	T3.15AL 250V
Pressione sonora	db(A)	46
Dimensioni (a x b x c)	mm	700 x 600 x 215
Dimensioni imballo	mm	788 x 695 x 283
Peso netto	Kg	15
Peso lordo	Kg	18



UNITÀ INTERNE CANALIZZATE PER MULTI SPLIT DC INVERTER

UNITÀ INTERNA CANALIZZATO

9000 BTU

Unità Interna		XF9YSCAN
Alimentazione	Ph-V-Hz	1Ph - 230V - 50Hz
Potenza in raffreddamento / riscaldamento	W	2500 / 2800
Portata d'aria unità interna	m ³ /h	450
Valvola di servizio liquido	inch	1/4"
Valvola di servizio gas	inch	3/8"
Fusibile	A	T3.15AL 250V
Pressione sonora	db(A)	37
Dimensioni (a x b x c)	mm	700 x 200 x 615
Dimensioni imballo	mm	893 x 305 x 743
Peso netto	Kg	22
Peso lordo	Kg	27

Split canalizzato

XF9YSCAN

XF12YSCAN

XF18YSCAN



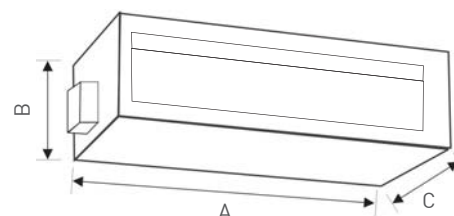
UNITÀ INTERNA CANALIZZATO

12000 BTU

Unità Interna		XF12YSCAN
Alimentazione	Ph-V-Hz	1Ph - 230V - 50Hz
Potenza in raffreddamento / riscaldamento	W	3500 / 3850
Portata d'aria unità interna	m ³ /h	500
Valvola di servizio liquido	inch	1/4"
Valvola di servizio gas	inch	3/8"
Fusibile	A	T3.15AL 250V
Pressione sonora	db(A)	39
Dimensioni (a x b x c)	mm	700 x 200 x 615
Dimensioni imballo	mm	893 x 305 x 743
Peso netto	Kg	23
Peso lordo	Kg	29

Per verificare le combinazioni possibili fare riferimento alla tabella riportata a pagina 37.

R410A INVERTER



UNITÀ INTERNA CANALIZZATO

18000 BTU

Unità Interna		XF18YSCAN
Alimentazione	Ph-V-Hz	1Ph - 230V - 50Hz
Potenza in raffreddamento / riscaldamento	W	5000 / 5500
Portata d'aria unità interna	m ³ /h	700
Valvola di servizio liquido	inch	1/4"
Valvola di servizio gas	inch	1/2"
Fusibile	A	T3.15AL 250V
Pressione sonora	db(A)	41
Dimensioni (a x b x c)	mm	900 x 200 x 615
Dimensioni imballo	mm	995 x 258 x 750
Peso netto	Kg	27
Peso lordo	Kg	36



UNITÀ INTERNE PAVIMENTO/SOFFITTO PER MULTI SPLIT DC INVERTER

UNITÀ INTERNA PAV/SOFF		9000 BTU
Unità Interna		XF9YSPS
Alimentazione	Ph-V-Hz	1Ph - 230V - 50Hz
Potenza in raffreddamento / riscaldamento	W	2500 / 2800
Portata d'aria unità interna	m³/h	650
Valvola di servizio liquido	inch	1/4"
Valvola di servizio gas	inch	3/8"
Fusibile	A	T3.15AL 250V
Pressione sonora	db(A)	40
Dimensioni (a x b x c)	mm	1220 x 700 x 225
Dimensioni imballo	mm	1343 x 823 x 315
Peso netto	Kg	40
Peso lordo	Kg	50

Split a pavimento /soffitto

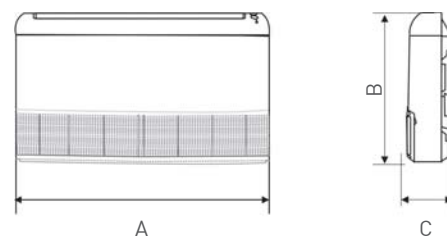
XF9YSPS
XF12YSPS
XF18YSPS



Per verificare le combinazioni possibili fare riferimento alla tabella riportata a pagina 37.

UNITÀ INTERNA PAV/SOFF		12000 BTU
Unità Interna		XF12YSPS
Alimentazione	Ph-V-Hz	1Ph - 230V - 50Hz
Potenza in raffreddamento / riscaldamento	W	3500 / 3850
Portata d'aria unità interna	m³/h	650
Valvola di servizio liquido	inch	1/4"
Valvola di servizio gas	inch	3/8"
Fusibile	A	T3.15AL 250V
Pressione sonora	db(A)	40
Dimensioni (a x b x c)	mm	1220 x 700 x 225
Dimensioni imballo	mm	1343 x 823 x 315
Peso netto	Kg	40
Peso lordo	Kg	50

R410A **INVERTER**



UNITÀ INTERNA PAV/SOFF		18000 BTU
Unità Interna		XF18YSPS
Alimentazione	Ph-V-Hz	1Ph - 230V - 50Hz
Potenza in raffreddamento / riscaldamento	W	5000 / 5500
Portata d'aria unità interna	m³/h	950
Valvola di servizio liquido	inch	1/4"
Valvola di servizio gas	inch	1/2"
Fusibile	A	T3.15AL 250V
Pressione sonora	db(A)	45
Dimensioni (a x b x c)	mm	1220 x 700 x 225
Dimensioni imballo	mm	1343 x 823 x 315
Peso netto	Kg	40
Peso lordo	Kg	50



UNITÀ ESTERNA DC INVERTER MULTI SPLIT

CODICE

Unità Esterna	XF29Y3
---------------	--------

ALIMENTAZIONE

Ph-V-Hz	1Ph - 230V - 50Hz
---------	-------------------

RAFFRESCAMENTO

Potenza in raffreddamento (hi/mi/lo)	W	8499 / 7100 / 2286
Potenza assorbita in raffreddamento	W	2180
Potenza in raffreddamento (hi/mi/lo)	BTU	29750 / 24850 / 8000
Assorbimento in raffreddamento	A	9.67
SEER		6.1
Classe energetica in raffreddamento		A++

RISCALDAMENTO

Potenza in riscaldamento (hi/mi/lo)	W	8792 / 8500 / 3664
Potenza assorbita in riscaldamento	W	2280
Potenza in riscaldamento (hi/mi/lo)	BTU	30770 / 29750 / 12824
Assorbimento in riscaldamento	A	10.12
SCOP		4.0
Classe energetica in riscaldamento		A+

COMPRESSORE

Tipo di compressore		ROTATIVO
Potenza assorbita compressore	W	2550
Gas		R410A
Carica standard gas	g	2200

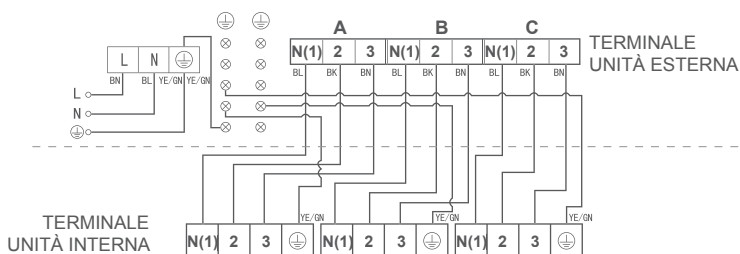
REFRIGERANTE

Valvola di servizio liquido		1/4" (x3)
Valvola di servizio gas		3/8" (x3)
Massima lunghezza con carica gas standard	m	10 + 10 + 10
Massima lunghezza linee frigorifere	m	60
Massima distanza singola unità	m	20
Massimo dislivello	m	10

CARATTERISTICHE

Rumorosità	db(A)	58
Dimensioni	m	1001 x 790 x 427
Dimensioni imballo	m	1080 x 840 x 485
Peso netto	Kg	68
Peso lordo	Kg	73
Intervallo di funzionamento in raffreddamento	°Cbs	-15° ÷ +43°
Intervallo di funzionamento in riscaldamento	°Cbs	-20° ÷ +24°
Numero max unità interne collegabili		3

COLLEGAMENTI ELETTRICI



per Trial Split da 7+7
a 12+12+12

UNITÀ
ESTERNA
XF29Y3

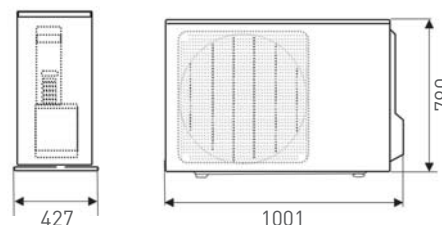


2x 3x

Per verificare le combinazioni
possibili fare riferimento alla
tabella riportata a pagina 43.

A++
A+ R410A ❄️☀️

INVERTER



UNITÀ ESTERNA DC INVERTER MULTI SPLIT

CODICE

Unità Esterna	XF35Y4
---------------	--------

ALIMENTAZIONE

Ph-V-Hz	1Ph - 230V - 50Hz
---------	-------------------

RAFFRESCAMENTO

Potenza in raffreddamento (hi/mi/lo)	W	10258 / 8000 / 2286
Potenza assorbita in raffreddamento	W	2540
Potenza in raffreddamento (hi/mi/lo)	BTU	35900 / 28800 / 8000
Assorbimento in raffreddamento	A	15.71
SEER		6.1
Classe energetica in raffreddamento		A++

RISCALDAMENTO

Potenza in riscaldamento (hi/mi/lo)	W	10258 / 9300 / 3664
Potenza assorbita in riscaldamento	W	2490
Potenza in riscaldamento (hi/mi/lo)	BTU	35900 / 32550 / 12824
Assorbimento in riscaldamento	A	11.5
SCOP		4.0
Classe energetica in riscaldamento		A+

COMPRESSORE

Tipo di compressore		ROTATIVO
Potenza assorbita compressore	W	2550
Gas		R410A
Carica standard gas	g	2400

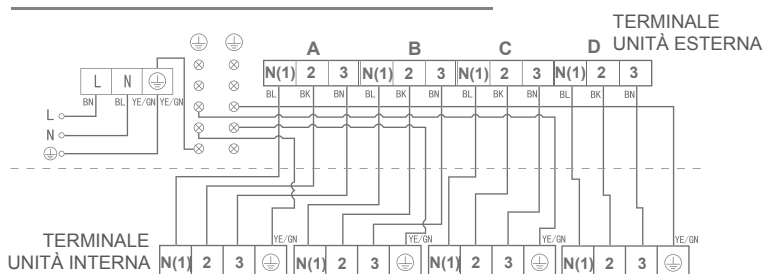
REFRIGERANTE

Valvola di servizio liquido		1/4" (x4)
Valvola di servizio gas		3/8" (x4)
Massima lunghezza con carica gas standard	m	10 + 10 + 10 + 10
Massima lunghezza linee frigorifere	m	70
Massima distanza singola unità	m	20
Massimo dislivello	m	10

CARATTERISTICHE

Rumorosità	db(A)	58
Dimensioni	m	1007 x 790 x 427
Dimensioni imballo	m	1080 x 840 x 485
Peso netto	Kg	69
Peso lordo	Kg	74
Intervallo di funzionamento in raffreddamento	°Cbs	-15° ÷ +43°
Intervallo di funzionamento in riscaldamento	°Cbs	-20° ÷ +24°
Numero max unità interne collegabili		4

COLLEGAMENTI ELETTRICI



per Quadri Split da 7+7
a 9+9+12+12

UNITÀ
ESTERNA
XF35Y4

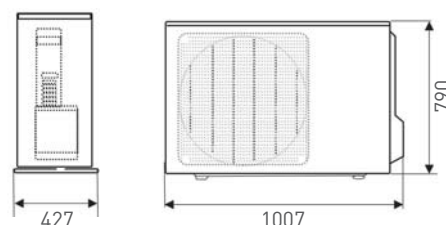


2x 3x 4x

Per verificare le combinazioni possibili fare riferimento alla tabella riportata a pagina 43.

A++
A+ R410A ❄️☀️

INVERTER



UNITÀ ESTERNE DC INVERTER MULTI SPLIT

CODICE

Unità Esterna	XF42Y5
---------------	--------

ALIMENTAZIONE

Ph-V-Hz	1Ph - 230V - 50Hz
---------	-------------------

RAFFRESCAMENTO

Potenza in raffreddamento (hi/mi/lo)	W	13600 / 11600 / 3500
Potenza assorbita in raffreddamento (hi/mi/lo)	W	4900 / 3590 / 1300
Potenza in raffreddamento (hi/mi/lo)	BTU	42150 / 42000 / 10200
Assorbimento in raffreddamento	A	16.4
EER		3.23
Classe energetica in raffreddamento		A

RISCALDAMENTO

Potenza in riscaldamento (hi/mi/lo)	W	14000 / 13000 / 4500
Potenza assorbita in riscaldamento (hi/mi/lo)	W	4400 / 3545 / 1300
Potenza in riscaldamento (hi/mi/lo)	BTU	45200 / 45038 / 10900
Assorbimento in riscaldamento	A	16.2
COP		3.67
Classe energetica in riscaldamento		A

COMPRESSORE

Tipo di compressore		SCROLL
Potenza assorbita compressore	W	3010
Gas		R410A
Carica standard gas	g	4800

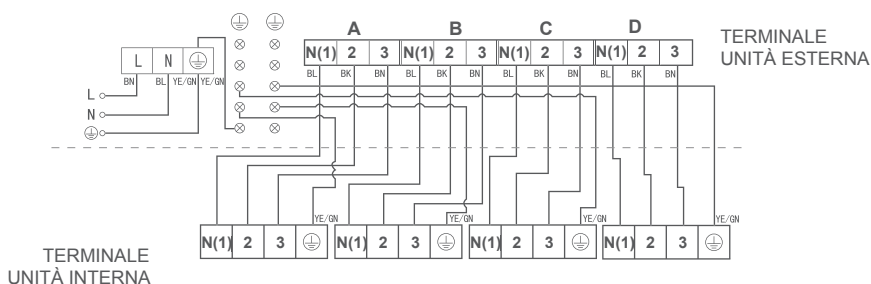
REFRIGERANTE

Valvola di servizio liquido		1/4" + 1/4" + 1/4" + 1/4" + 3/8"
Valvola di servizio gas		3/8" + 3/8" + 1/2" + 1/2" + 5/8"
Massima lunghezza linee frigorifere	m	80 (1 max 25)
Massimo dislivello	m	7.5
Distanza max con carica standard	m	50

CARATTERISTICHE

Rumorosità	db(A)	54
Dimensioni	m	1015 x 440 x 1103
Dimensioni imballo	m	1155 z 490 x 1220
Peso netto	Kg	79
Peso lordo	Kg	88
Intervallo di funzionamento in raffreddamento	°Cbs	-5° ÷ +48°
Intervallo di funzionamento in riscaldamento	°Cbs	-15° ÷ +27°
Numero max unità interne collegabili		5

COLLEGAMENTI ELETTRICI



per Penta Split da 7+18 a
12+12+12+12+12

UNITÀ
ESTERNA
XF42Y5



Per verificare le combinazioni possibili fare riferimento alla tabella riportata a pagina 43.

