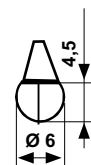


Термостаты для дистанционного крепления на заднюю панель

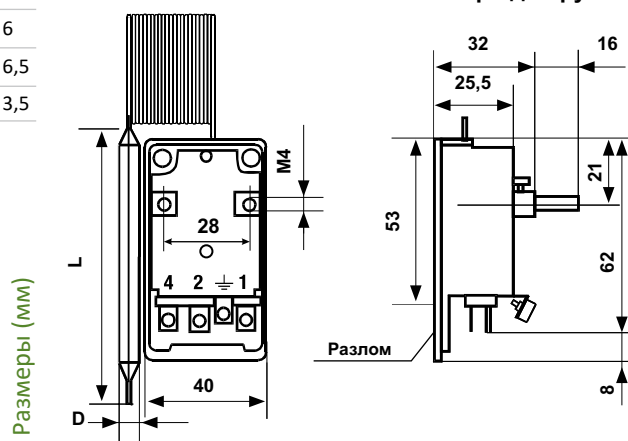
Термостаты с капилляром для крепления на заднюю панель, для регулирования температуры воды в котлах, в системах кондиционирования воздуха, в системах охлаждения, в электробытовых приборах, в электропечах.



Тип	L	D
C02A3	69	6,5
C02B3	65	5
C02C2	144	6
C02D2	144	6
C02E3	69	6,5
C02F	195	3,5



Штырь для рукоятки

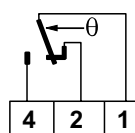


	Шкала регулируемой температуры °C	Дифференц.* К	Точность °C	Допустимая темп. корпуса °C	Максим. темп. колбы °C	Длина капилляра м	Степень защиты
C02A3	10 ÷ 90	6 ± 1	± 3	0 ÷ 85	150	1	IP00
C02B3	50 ÷ 300	8 ± 2	± 3	0 ÷ 85	350	1,5	IP00
C02C2	- 20 ÷ 40	2 ± 0,5	± 2	0 ÷ 85	80	1,5	IP00
C02D2	- 35 ÷ 20	2 ± 0,5	± 2	0 ÷ 85	80	1,5	IP00
C02E3	40 ÷ 120	6 ± 2	± 3	0 ÷ 85	150	1	IP00
C02F	50 ÷ 320	10 ± 2	± 3	0 ÷ 85	330	1	IP00

*Дифференциал вычитается из значения масштабного коэффициента. Значения дифференциала относятся к градиенту температуры 1К/мин в жидкости и 4К/час в воздухе.

ЭЛЕКТРИЧЕСКИЕ ХАРАКТЕРИСТИКИ

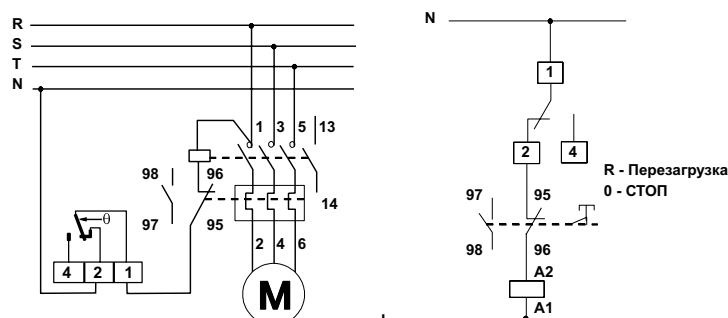
Микропереключатель на два направления мгновенного действия с контактами из AGCdO. Параметры контактов EN 60730-1: 15(6)A 250V~ 50Гц.



Параметры EN 60947-5-1:

	220V~	250V~	380V~
Номинальное напряжение изоляции U_i	380V~		
Продолжительная нагрузка номинального тока I_{th}	15A		
Номинальный рабочий ток I_e	12A	15A	10A
Резистивная нагрузка	-	2,5A	1,5A
Индуктивная нагрузка	-	-	-
Постоянный ток	DC-13 0,2A	-	-

ПРИМЕР ЭЛЕКТРИЧЕСКОГО СОЕДИНЕНИЯ ЦИРКУЛЯЦИОННОГО НАСОСА



СТАНДАРТЫ И СЕРТИФИКАТЫ

Соответствует стандартам EN 60947-5-1, EN 60730-1.
Сертификат ISPESL для C02A3.

УСТАНОВКА

Корпус термостата монтируется на задней панели.

Колба с капилляром могут быть установлены на расстоянии и поставляются с уплотнительными колпачками или медными оболочками с подсоединением Gc 1/2.

ФУНКЦИОНИРОВАНИЕ

Когда температура увеличивается: размыкаются контакты 1-2, замыкаются контакты 1-4.
Функция расширения жидкости.

ХАРАКТЕРИСТИКИ

Чувствительный элемент с диафрагмой из нержавеющей стали.

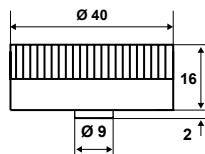
Медные колба и капилляр.

Луженая медь для типа C02C2 и C02D2.

Винты для монтажа на заднюю панель для типа C02C2 и C02D2.
Корпус из противоударного самозатухающего термопластика V0.

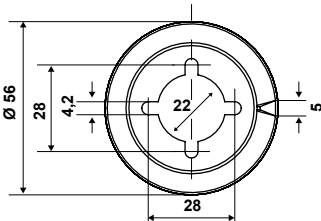
Резьбовое соединение 6,3 мм "Faston".

АКСЕССУАРЫ



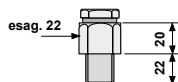
2724259
Рукоятка регулирования для C02A3
2724260
Рукоятка регулирования для C02B3
2723094
Рукоятка регулирования для C02C2

2723095
Рукоятка регулирования для C02D2
2724261
Рукоятка регулирования для C02E3
2723856
Рукоятка регулирования для C02F

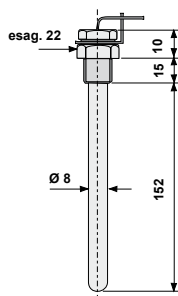


2554972
Металлическое кольцо для рукояток регулирования из термопласта.

2754975
Металлическое кольцо для рукояток регулирования из нержавеющей стали.



G23
Штекеры крепления колбы Gc 1/2, PN10 бар, без оболочки.



G28
Медная оболочка Gc 1/2 PN10 бар, длина 177 мм, в комплекте входит пружина для монтажа капилляра.



5677050
Группа ограничителей шкалы, применяемых для рукояток.

ИСПОЛНЕНИЕ НА ЗАКАЗ, СПЕЦИАЛЬНЫЙ ДИАПАЗОН ТЕМП.

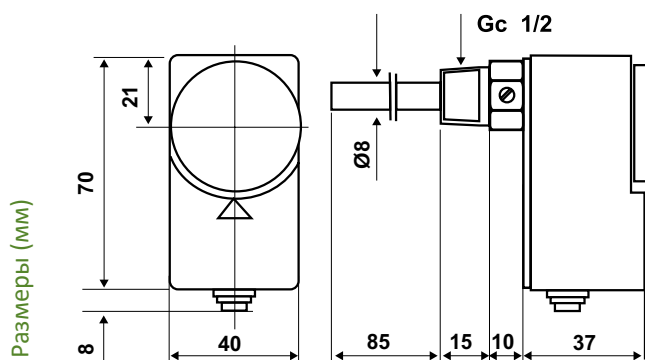
Шкала (1) температуры	Угол (*) шкалы	
C02A xx yy	0 ÷ 120	80
C02A xx yy	10 ÷ 300	250
C02A xx yy	- 35 ÷ 60	60
C02A xx yy	- 35 ÷ 60	75
C02A xx yy	10 ÷ 320	270

Примечание: значения специального диапазона температуры выбираются в диапазоне температур (1), и всегда должны покрывать установленное значение "угол шкалы" (*).

Пр.: C02 - 10/50 специальное исполнение C02, диапазон температуры -10 ÷ 50°C, угол шкалы 60°C.

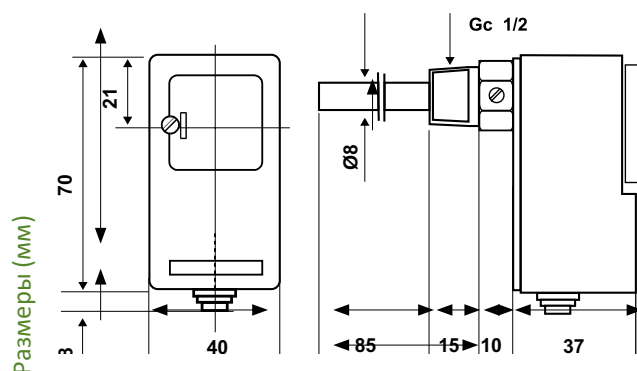
Погружные термостаты для прямого крепления

Термостаты для регулирования, прямое крепление в трубопроводе, оснащены оболочкой для погружения в контролируемой жидкости. Используются для котлов, отопительных систем, циркуляционных насосов, горелок, воздухонагревателей.



	Шкала регулируемой температуры °C	Дифференциал K	Точность °C	Максим. темп. колбы °C	Степень защиты
C03A3	10 ÷ 90	6 ± 1	± 3	150	IP40
C03B3	40 ÷ 120	6 ± 1	± 3	150	IP40

ИСПОЛНЕНИЕ С ВНУТРЕННИМ РЕГУЛИРОВАНИЕМ



C03A3RI	10 ÷ 90	6 ± 1	± 3	150	IP40
C03B3RI	40 ÷ 120	6 ± 1	± 3	150	IP40

*Дифференциал вычитается из значения масштабного коэффициента. Значения дифференциала относятся к градиенту температуры 1K/мин в жидкости и 4K/час в воздухе.

ЭЛЕКТРИЧЕСКИЕ ХАРАКТЕРИСТИКИ

Микропереключатель на два направления мгновенного действия с контактами из AGcdO.
 Параметры контактов EN 60730-1: 15(6)A 250V~ 50Гц.

Параметры EN 60947-5-1:

Номинальное напряжение изоляции U_i	380V~		
Продолжительная нагрузка номинального тока I_{th}	15A.		
Номинальный рабочий ток I_e	220V-	250V~	380V~
Резистивная нагрузка	AC-12	-	15A 10A
Индуктивная нагрузка	AC-15	-	2,5A 1,5A
Постоянный ток	DC-13	0,2A	-

ПРИМЕР ЭЛЕКТРИЧЕСКОГО СОЕДИНЕНИЯ

