



CH180K2

KIT DI TERMOREGOLAZIONE WIRELESS CON CONNESSIONE WIFI PER 2 ZONE DI TEMPERATURA

- Kit preconfigurato e pronto all'uso per la gestione di 2 radiatori
- Controllo di 2 zone di temperatura
- Comando di impianti di riscaldamento
- Possibilità di comando remoto tramite APP da smartphone o tablet
- Possibilità di espansione per il comando di impianti di raffrescamento e deumidificazione
- Possibilità di espansione fino a 8 zone di temperatura



Composizione kit

1 CH180RFWIFI
2 O60RF

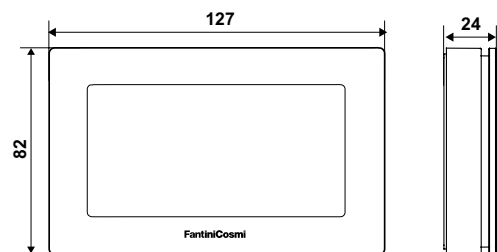
cronotermostato settimanale wireless con connessione WiFi
attuatori wireless da radiatore

INSTALLAZIONE

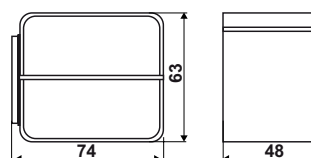
- CRNOTERMOSTATO
 - Montaggio a parete, oppure su scatole tipo 503, ad una altezza di circa 1,5 m dal pavimento.
- ATTUATORE
 - Installazione su tutte le valvole termostattizzabili con attacco M30x1,5.
 - Nella confezione sono compresi: 1 attuatore O60RF, 1 ghiera bianca d'accoppiamento; 1 kit di quattro adattatori per altre valvole (ulteriori adattatori a pag. 4); 1 vite e dado; 1 chiavetta rimozione.

DIMENSIONI mm

- CRNOTERMOSTATO



- ATTUATORE



NORMATIVE E OMOLOGAZIONI

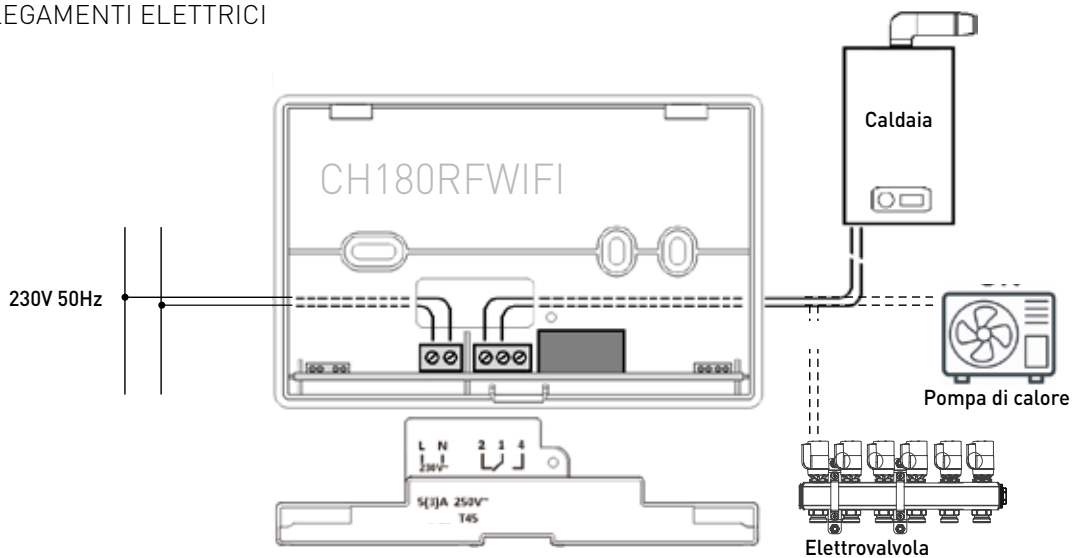
- Rispondente alle norme EN 60730-1 e parti seconde;
- Rispondente alla Direttiva 2014/53/UE (RED);
- Classificazione ErP (Reg. EU 811/2013 - 813/2013):
 - ◇ Classe IV; 2%



CARATTERISTICHE ELETTRICHE CH180RFWIFI

Alimentazione	230V-50Hz
Potenza assorbita massima	5 W
Portata contatti	5(3)A 250 Vca
Tipo di azione	1 B.U. (Micro disconnessione)
Tipo di uscita	■ 1 relè per riscaldamento/raffrescamento o deumidificatore (3 morsetti a vite, chiuso + aperto)
Software	Classe A
Isolamento elettrico	Doppio isolamento
Tensione d'impulso	4000V

■ COLLEGAMENTI ELETTRICI



CARATTERISTICHE ELETTRICHE 060RF

Alimentazione	2 batterie 1,5V formato AA (stilo)
Durata batterie	fino a 2 anni in condizioni d'uso standard

CARATTERISTICHE GENERALI CH180RFWIFI

Scala di regolazione temperatura	2 ÷ 40 °C, incremento 0,1°C
Scala di regolazione umidità relativa	30 ÷ 70%, incremento 1%
Scala misurazione/visualizzazione T ambiente	- 50 ÷ + 50 °C
Scala misurazione/visualizzazione UR% ambiente	0÷100%
Differenziale di regolazione	0,3 ÷ 5 K
Gradiente termico di riferimento	4 K/h
Temperatura massima ambiente	45°C
Connessione WiFi	2,4 GHz (802.11 b/g/n)
Frequenza di ricetrasmisione	868Mhz
Massima potenza a radiofrequenza trasmessa	< 10mW
Gestione	<ul style="list-style-type: none"> ■ Riscaldamento, raffrescamento e umidoregolazione generale di sistema ■ Riscaldamento, raffrescamento e umidoregolazione di zona ■ Massimo 8 zone ■ Massimo 15 dispositivi collegati direttamente ■ Massimo 114 dispositivi connessi ad una rete ■ Allarmi superamento temperatura minima e massima ■ Blocco sistema per superamento soglia temperatura minima e massima ■ Raffrescamento con attivazione del deumidificatore attraverso il controllo del punto di rugiada oppure attraverso una soglia di UR% impostabile; ■ Ora legale ■ Change over da remoto (solo da APP) ■ Estate/inverno ■ Comando ausiliario ON/OFF per utenza elettrica (solo con CH175 ausiliario)
Visualizzazione consumi energetici	
Visualizzazione anomalie impianto	
Correzione dell'offset delle temperature lette dalle varie zone	
Possibilità si associare i nomi a tutte le zone	
Temperatura di stoccaggio	-10°C ÷ +60°C
Grado di protezione	IP40
Grado di inquinazione	2
Display	Italiano, Inglese, Francese, Spagnolo, Tedesco, Russo
Blocco schermo del CH180RFWIFI e dei CH120RF collegati	Con password e per pulizia schermo

CARATTERISTICHE GENERALI O60RF

Frequenza di ricetrasmisione	868Mhz
Massima potenza a radiofrequenza trasmessa	< 10mW
Temperatura di funzionamento	0 ÷ 50°C
Temperatura di stoccaggio	20 ÷ 70°C
Tipologia d'involucro	ABS bianco
Sensore di temperatura	interno
Attacco standard	M30x1,5
Grado di protezione	IP30

O60RF è compatibile con le seguenti marche di valvole termostattizzabili

VALVOLE TERMOSTATIZZABILI	CODICE ADATTATORE
Luxor	non necessario
Honeywell	non necessario
Oventrop	non necessario
Caleffi (338, 339, 401, 402, 421, 425, 426, 4001, 4003, 4004, 3380, 455)	309703
Caleffi	309706
Danfoss (RA)	incluso
Danfoss (RAV)	incluso
Danfoss (RAVL)	incluso
Watts /Cazzaniga	non necessario
FAR	309706
R.B.M.	309706
Giacomini	309704
Itap	non necessario
Herz	309705
Siemens	309706



- Cod. 309703: adattore per valvola Caleffi



- Cod. 309704: adattore per valvola Giacomini



- Cod. 309705: adattore per valvola Herz



- Cod. 309706: adattore per valvola M30x1,5 (confezione da 10 pz)

FUNZIONAMENTO CH180K2

- All'interno del kit, il cronotermostato preconfigurato CH180RFWIFI, svolge le funzioni di supervisore controllando le 2 zone della casa, dialogando con gli attuatori wireless per radiatore O60RF.
- I componenti, già preconfigurati, sono così suddivisi:
 - ◇ zona 1 = 1 CH180RFWIFI + 1 O60RF;
 - ◇ zona 2 = 1 O60RF;
- Dispone di un programma personalizzato di temperatura e di profili orari per ogni singola zona, modificabili secondo necessità.
- E' inoltre possibile correggere l'offset della temperatura letta da ogni singola zona (ad esempio se la zona è costituita dalle testine O60RF poste in posizioni non ottimali).
- Sul display LCD positivo a retroilluminazione bianca è inoltre possibile visualizzare, attraverso un grafico intuitivo, i consumi energetici dell'intero sistema. Il cronotermostato è dotato di 6 tasti touch, le cui funzioni variano in base al contesto operativo e sono identificate dal simbolo che appare sul display in corrispondenza del tasto.
- Il cronotermostato CH180RFWIFI permette diverse modalità di funzionamento, chiamate programmi:
 - MAN - programma manuale
 - AUTO - programma settimanale
 - HOLIDAY - programma giorno festivo
 - JOLLY - programma temporaneo
 - OFF - impianto spento o con programma antigelo



1	Stato di attivazione: riscaldamento, raffrescamento o deumidificazione
2	Temperatura misurata Celsius / Fahrenheit
3	Antenna
4	Umidità misurata
5	Icone dei tasti multifunzione
6	Zona controllata
7	Giorno gestito
8	Modalità di funzionamento
9	Bar graph per visualizzazione dei messaggi e della programmazione giornaliera

[MAN]

■ PROGRAMMA MANUALE

Il dispositivo regola la temperatura ambiente utilizzando una temperatura fissa, specificata di volta in volta, per un tempo illimitato, fino a che non si seleziona un altro programma.



TMAN impostabile da 2 a 40°C

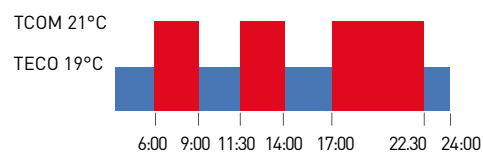
[AUTO]

■ AUTO - PROGRAMMA SETTIMANALE

Il CH180RFWIFI gestisce le temperature impostate in funzione dei programmi orari su profilo settimanale. Per ogni zona è possibile impostare un profilo settimanale differente.

Dispone di programmi invernali e programmi estivi predefiniti, ma modificabili dall'utente.

Nel funzionamento automatico sono impostabili due livelli di temperatura TCOM e TECO (temperatura di comfort e temperatura di economy).



TCOM impostabile da 2 ÷ 40 °C

TECO impostabile da 2 ÷ 40 °C

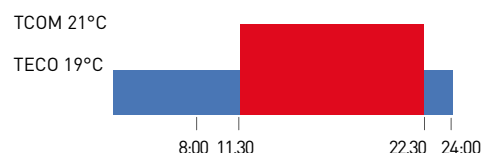
Nota: TCOM > TECO (inverno)

TECO > TCOM (estate)

[HOLIDAY]

■ HOLIDAY - PROGRAMMA GIORNO FESTIVO

Nel caso in cui l'utente resti in casa in un giorno festivo, può impostare un profilo giornaliero extra (giorno "H") differente per ogni zona. La regolazione cessa esclusivamente alla selezione di un modo d'uso differente. Nel funzionamento Holiday sono impostabili due livelli di temperatura TCOM e TECO (Temperatura di comfort e Temperatura di economy).



TCOM impostabile da 2 ÷ 40 °C

TECO impostabile da 2 ÷ 40 °C

Nota: TCOM > TECO (inverno)

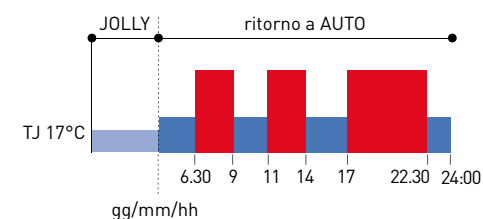
TECO > TCOM (estate)

[JOLLY]

■ JOLLY - PROGRAMMA TEMPORANEO

Il cronotermostato gestisce l'impianto utilizzando 1 temperatura impostabile su un periodo di tempo variabile (si imposta l'ora e il giorno fino al quale si vuole mantenere la temperatura impostata). Concluso tale tempo il cronotermostato riprende il modo di funzionamento precedentemente utilizzato.

Questa funzione può essere esclusa in qualsiasi momento impostando un modo di funzionamento differente.



TJ impostabile da 2 ÷ 40 °C

* massimo 90 giorni e risoluzione di 30 minuti

■ OFF - IMPIANTO SPENTO O CON PROGRAMMA ANTIGELO

L'impianto o la zona selezionata si spengono. Durante la modalità INVERNO mantiene la temperatura antigelo.



TA antigelo impostabile da 2 ÷ 7 °C

- Il kit CH180K2 può essere ampliato per il funzionamento in raffrescamento e deumidificazione e per la gestione di un massimo di 8 zone, attraverso il configuratore Fantini Cosmi cod. 1590880, l'integrazione dei termostati Fantini Cosmi cod. CH120RF, degli attuatori per caldaia o per elettrovalvola di zona cod. CH175 e degli attuatori O60RF per la gestione di più radiatori.

CONTROLLO REMOTO TRAMITE APP

Con la APP Intelliclimate+ scaricabile gratuitamente da smartphone o tablet si può:

- Accendere o spegnere l'impianto di riscaldamento e raffrescamento;
- Controllare la temperatura e il grado di umidità impostati in ogni zona;
- Verificare in tempo reale lo stato dell'impianto;
- Decidere in qualunque momento la temperatura ideale e fino a quando mantenerla;
- Creare il programma settimanale o giornaliero o scegliere tra quelli preimpostati per ogni singola zona;
- Ottimizzare il comfort e risparmiare energia;
- Ricevere notifiche "push" di allarmi generici e anomalie del tuo impianto;
- Gestire ON/OFF un'utenza elettrica ausiliaria tramite il profilo orario;
- Monitorare i consumi energetici dell'impianto;
- Condividere il sistema multizona con più utenti.

- ESEMPIO DI INFORMAZIONE DA IMPIANTO DI RISCALDAMENTO MULTIZONA



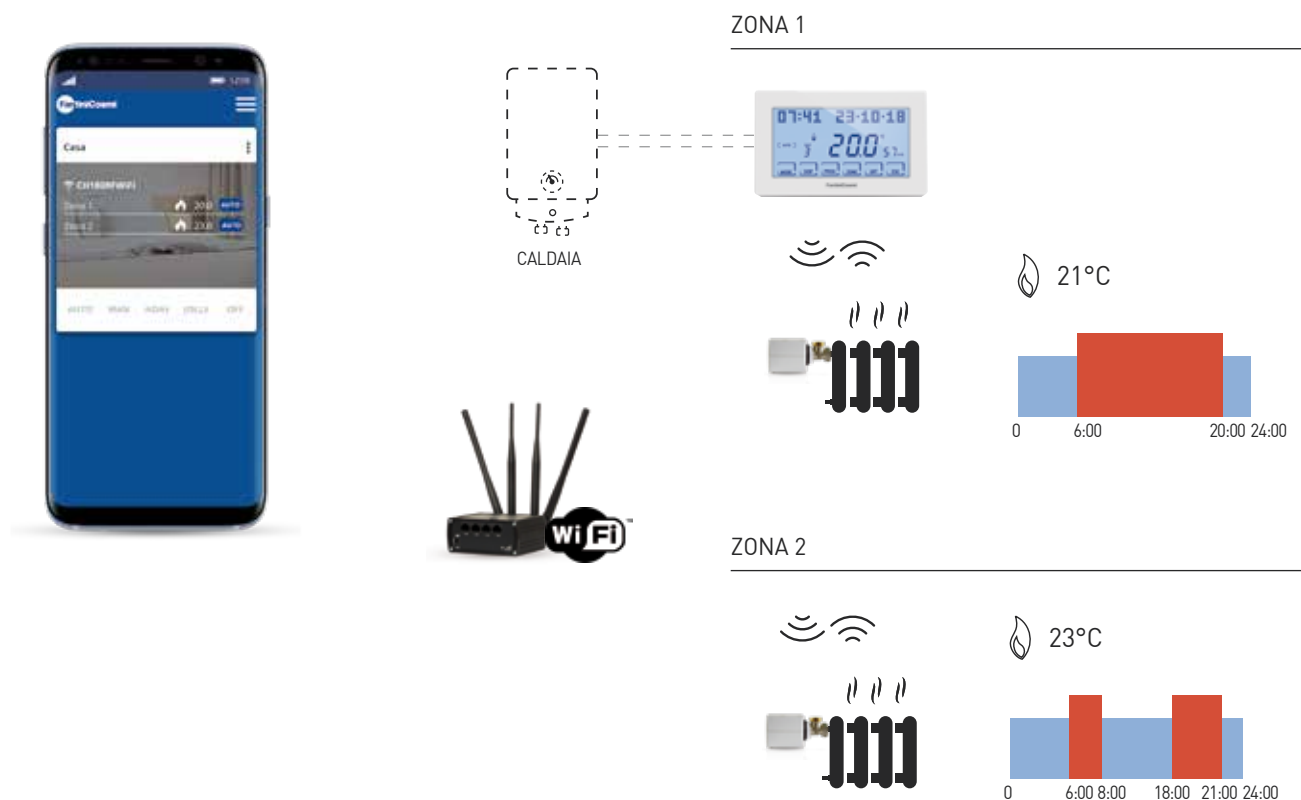
La APP **Intelliclimate+** è disponibile gratuitamente su:



ESEMPIO APPLICATIVO KIT CH180K2

IMPIANTO CON RADIATORI

- Il cronotermostato CH180RFWIFI "MASTER" comanda direttamente gli attuatori da radiatore O60RF ognuno in una zona differente.
- Questi ultimi ricevono dal cronotermostato il set-point corrente ed eseguono la regolazione in due diverse modalità:
 - ◇ l'attuatore O60RF associato al CH180RFWIFI (zona 1), esegue la regolazione in base alla temperatura rilevata dal cronotermostato;
 - ◇ l'attuatore O60RF associato ad una zona priva di termostato (zona 2), esegue la regolazione in base alla temperatura rilevata dal proprio sensore interno.



ACCESSORI

Il kit CH180K2 è preconfigurato e pronto all'uso, può essere tuttavia espandibile con i seguenti accessori:



CH120RF
TERMOSTATO AMBIENTE TOUCHSCREEN WIRELESS



O60RF
ATTUATORE WIRELESS PER RADIATORE



CH175
ATTUATORE RADIO 1 RELÈ



EVWC8R
BARRA CONNESSIONE 8 INGRESSI / 8 USCITE



EC19
SONDA A PAVIMENTO



1590880
CONFIGURATORE



1598089
KIT ALIMENTAZIONE STAND ALONE SERIE CH-230VAC/3.3VCC

1598090
KIT PREDISPOSIZIONE ALIMENTAZIONE PER SERIE CH

VOCI DI CAPITOLATO

Kit Multizona wireless modello Fantini Cosmi cod. CH180K2 preconfigurato per la gestione del riscaldamento di 2 zone differenti. Il sistema multizona, costituito da 1 cronotermostato cod. Intellicomfort+ CH180RFWIFI + 2 testine termostattizzabili per radiatore cod. O60RF, ha una comunicazione wireless 868 MHz fra i dispositivi per il coordinamento delle zone, ed è inoltre dotato di wifi per la gestione da remoto tramite la APP dedicata Intelliclima+ per smartphone e tablet.

CARATTERISTICHE GENERALI: cronotermostato CH180RFWIFI touchscreen con funzione di supervisore per le diverse zone della casa. Preconfigurato per dialogare con 2 attuatori per radiatore O60RF, ognuno associato ad una zona, è dotato di sonda di temperatura e umidità con visualizzazione di entrambe i valori a display. Possibilità di associare i nomi alle zone e visualizzare i consumi energetici dell'intero sistema. Modalità di funzionamento: MAN manuale, AUTO settimanale, HOLIDAY ottavo giorno, JOLLY programmabile, OFF impianto spento. Ogni zona può essere gestita in autonomia impostando modalità di funzionamento, profili orari e set point differenti; Password di blocco schermo del CH180RFWIFI; Blocco pulizia schermo; Visualizzazione anomalie impianto; Gestione ora legale; Gestione estate/inverno; Correzione dell'offset delle temperature lette dalle varie zone. Montaggio a parete, oppure su scatole tipo 503; Alimentazione 230V-50Hz, relè interno con contatti liberi da potenziale: 5(3)A / 250Vac. Connessione wireless: WiFi 2,4 GHz tipo b/g/n. Frequenza di ricetrasmisione: 868Mhz; Grado di protezione: IP40. Attuatore da radiatore O60RF con attacco standard M30x1,5mm, alimentazione a batteria (2 batterie alcaline da 1,5V formato AA); custodia compatta in ABS bianco; grado di protezione IP30. Kit rispondente alla direttiva RED (2014/53/UE); Classificazione ErP (Reg. EU 811/2013 - 813/2013): Classe IV; 2%.

CARATTERISTICHE APP: verifica in tempo reale lo stato dell'impianto, con possibilità di accensione/spengimento dello stesso; regolazione della temperatura e impostazione dei profili orari per ogni zona; selezione di modalità d'uso differenti; gestione contemporanea di più abitazioni. Monitoraggio dei consumi energetici. Condivisione del kit multizona con più utenti.

Possibilità di espansione del kit CH180K2 per il funzionamento in raffrescamento e deumidificazione e per la gestione di un massimo di 8 zone, attraverso il configuratore Fantini Cosmi cod. 1590880 e l'integrazione dei termostati Fantini Cosmi cod. CH120RF e degli attuatori per caldaia o per elettrovalvola di zona cod. CH175.