

# UNITÀ ESTERNA DC INVERTER MULTI SPLIT

## CODICE

Unità Esterna	X28C4
---------------	-------

Unità esterna  
X28C4

## ALIMENTAZIONE

Ph-V-Hz	1Ph - 230V - 50Hz
---------	-------------------

## RAFFRESCAMENTO

Potenza in raffreddamento (hi/mi/lo)	W	10258 / 8000 / 2286
Potenza assorbita in raffreddamento	W	8000
Potenza in raffreddamento (hi/mi/lo)	BTU	35000 / 27296 / 7800
Assorbimento in raffreddamento	A	10,2
SEER		6,1
Classe energetica in raffreddamento		A++

## RISCALDAMENTO

Potenza in riscaldamento (hi/mi/lo)	W	10258 / 9500 / 3664
Potenza assorbita in riscaldamento	W	9500
Potenza in riscaldamento (hi/mi/lo)	BTU	35000 / 32414 / 12500
Assorbimento in riscaldamento	A	11,8
SCOP		4,0
Classe energetica in riscaldamento		A+

## COMPRESSORE

Tipo di compressore		ROTATIVO
Potenza assorbita compressore	W	2400
Gas		R32
Carica standard gas	g	

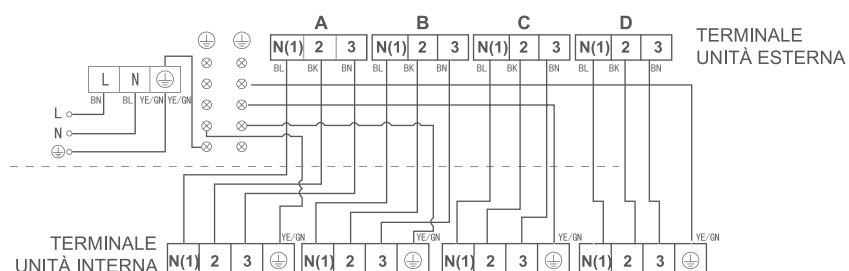
## REFRIGERANTE

Valvola di servizio liquido	inch	1/4" (x4)
Valvola di servizio gas	inch	3/8" (x4)
Massima lunghezza con carica gas standard	m	40
Massima lunghezza linee frigorifere	m	70
Massima distanza singola unità	m	20
Massimo dislivello	m	10
Carica aggiuntiva gas	g/m	20

## CARATTERISTICHE

Rumorosità	db(A)	58
Dimensioni (L x P x H)	mm	1003 x 427 x 791
Dimensioni imballo (L x P x H)	mm	1080 x 485 x 840
Peso netto	Kg	69
Peso lordo	Kg	74
Intervallo di funzionamento in raffreddamento	°Cbs	+18° ÷ +43°
Intervallo di funzionamento in riscaldamento	°Cbs	-15° ÷ +24°
Numero max unità interne collegabili		4

## COLLEGAMENTI ELETTRICI



Per verificare le combinazioni possibili fare riferimento alla tabella riportata a pagina 21.



R32

