

# Fan

# VMC

**INTELLIGENTE  
CHE CONTROLLA ANCHE  
LA QUALITÀ DELL'ARIA**



   da 25 a 620 m<sup>3</sup>/h

   da 500 a 8500 m<sup>3</sup>/h

**FantiniCosmi**

 **aspira**

# VENTILARE CONVIENE

Ricambia aria, previeni muffe e umidità, migliora la qualità dell'aria e risparmia energia.



L'inquinamento indoor può essere fino a 5 volte superiore\* a quello esterno

\* Fonte: SOCIETÀ ITALIANA DI MEDICINA AMBIENTALE

Con le recenti prescrizioni normative e la conseguente evoluzione delle tecniche e dei materiali da costruzione, il fabbisogno energetico degli edifici si è drasticamente ridotto.

L'effetto collaterale di questo importante vantaggio è la totale assenza di aerazione naturale che, se non opportunamente compensata con un impianto di ventilazione meccanica, rende qualunque edificio/ambiente insalubre nel giro di poche ore di occupazione.

Con l'installazione di un impianto di VENTILAZIONE MECCANICA CONTROLLATA CON RECUPERO DI CALORE, si garantisce il costante rinnovo di aria negli ambienti estraendo, nello stesso tempo, l'aria viziata e inquinata la cui energia termica è riutilizzata per oltre il 90% per pre-riscaldare l'aria di rinnovo.

La presenza di un impianto di VMC garantisce, con il minimo dispendio energetico possibile, la salubrità degli ambienti per tutto l'arco della giornata grazie all'aria pulita/filtrata e livelli di umidità nella norma, condizioni che prevengono il formarsi di muffe e l'insorgenza di patologie dovuti al soggiornare in ambienti insalubri.





## CONTROLLO INTEGRATO MULTIFUNZIONE

Con l'installazione dei nuovi sistemi di ventilazione meccanica Aspira, l'impianto è gestito dal dispositivo di controllo ambiente CH193VMC, tramite il quale, l'installatore, imposta i parametri funzionali necessari alla messa in servizio dell'impianto e il programma orario settimanale di funzionamento della ventilazione.

Nel funzionamento quotidiano, il dispositivo indica all'utente il modo di funzionamento corrente, l'eventuale avviso di controllo/cambio filtri e, grazie ai sensori di cui è equipaggiato, l'indicazione sul livello di qualità dell'aria.



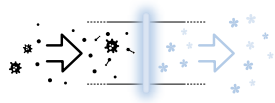
CH193VMC  
Unità comando centralizzata  
per sistemi di ventilazione meccanica

## SENSORI QUALITÀ DELL'ARIA INTERNA

La qualità dell'aria interna (Indoor Air Quality IAQ) dipende invece da diversi fattori che oggi, grazie alle tecnologie disponibili, sono rilevabili in modo oggettivo.

Nei sistemi di ventilazione Aspira la temperatura, l'umidità relativa (HR%), la concentrazione di composti organici volatili (VOC) e la concentrazione di anidride carbonica (CO<sub>2</sub>) è monitorata costantemente dai sensori a bordo del dispositivo che, sulla base dei vari valori rilevati adegua la portata dell'aria di rinnovo in funzione di reali necessità.

## SANIFICAZIONE IN CONDOTTO



Per fornire un ulteriore contributo alla salubrità degli ambienti, è possibile predisporre "in linea", sul condotto di mandata dell'aria di rinnovo, un **box di sanificazione con lampade a raggi ultravioletti** del tipo UV-C, la cui efficacia germicida è universalmente riconosciuta.

Aspira dispone di quattro versioni di box, che contengono una o più lampade germicide, da utilizzare in funzione della portata d'aria da trattare e che contribuiscono in modo sicuro e silenzioso alla sanificazione dell'aria.

## UNITÀ CON DEUMIDIFICAZIONE ED INTEGRAZIONE



Alcune soluzioni impiantistiche, oltre alla funzione di ventilazione con recupero di calore, richiedono funzionalità particolari rese disponibili dalle unità serie Aspircomfort "PRO dH", per quanto riguarda la **deumidificazione e integrazione in raffrescamento in impianti radianti** e dalle unità serie Aspircomfort "PRO iH", per quanto riguarda **l'integrazione al riscaldamento/raffrescamento di appartamenti a elevata efficienza energetica**.

## SCAMBIATORE ENTALPICO



Tutte le unità di ventilazione Aspira sono equipaggiate con recuperatore in polipropilene a flussi incrociati in controcorrente ad altissimo rendimento di tipo sensibile, poiché questa tipologia è la più indicata per il tipo di clima del nostro territorio nazionale. Tuttavia è disponibile per le varie unità (ad eccezione dei modelli Aspirlight BP e Aspircomfort) il recuperatore in versione entalpica.

## INSTALLAZIONE A INCASSO DA ESTERNO



Nelle nuove edificazioni, in cui lo spazio è diventato un bene preziosissimo, poter installare esternamente l'unità di ventilazione significa andare incontro a una delle primarie esigenze della committenza. Ora, grazie al **Kit cabinet AP20375** e al **Kit griglia aria esterna AP20376**, è possibile il montaggio delle unità Aspirlight 140HV e Aspirlight 200HV a incasso/parete all'esterno grazie all'adeguata coibentazione di tutta la struttura.

Il Kit cabinet include il plenum di mandata/ripresa con gli attacchi per l'allaccio di sei condotti di mandata e sei condotti di ripresa; una soluzione che semplifica l'operatività di posa e installazione riducendone drasticamente i tempi e costi conseguenti.

## VMC SMART E INTELLIGENTE



Grazie ai sensori integrati e all'utilizzo dell'Intelligenza Artificiale, le unità di ventilazione puntuale ECOCOMFORT 3 e RHINOCOMFORT 3 **monitorano costantemente la qualità dell'aria indoor** e sono in grado di **agire autonomamente** per un comfort ottimale senza sprechi energetici.

Il loro sistema di multiconnettività si integra all'**app Intelliclima+**, un vero e proprio "hub" con cui è possibile configurare anche tutti i cronotermostati Fantini Cosmi presenti in casa, in un'ottica di smart home "integrata" in grado di rendere più facile la gestione del comfort di casa.

E proprio grazie al comando via app Intelliclima+ l'unità può essere controllata in qualsiasi momento e da qualunque luogo.



## INNOVAZIONE UNICA



Scegli di vivere in un ambiente purificato a casa, in ufficio e ovunque trascorri il tuo tempo. Il modello **Rhinocomfort**, grazie alla sua innovativa tecnologia, migliora le condizioni ambientali contribuendo all'abbattimento del livello di inquinanti. Così proteggi la tua salute e quella di chi vive e lavora con te.

Rhinocomfort unisce i vantaggi della ventilazione meccanica con recupero di calore, ai benefici della sanificazione dell'aria grazie alla sua innovazione unica. Rhinocomfort infatti è composto di parti opportunamente trattate con prodotto nanotecnologico.

La radicale riduzione delle sostanze inquinanti si ottiene grazie all'azione combinata del ricircolo d'aria a flusso alternato e l'effetto di sanificazione ottenuto sfruttando il principio della fotocatalisi che scompone le sostanze inquinanti presenti nell'aria immessa riducendole in particelle d'acqua salubri, garantendo un ambiente purificato dentro casa, in ufficio o qualsiasi ambiente che necessiti di un microclima sano.



**RICAMBIA L'ARIA  
SENZA SPRECHI**



**PREVIENE  
MUFFE E UMIDITÀ**



**ELIMINA  
VIRUS E BATTERI**



**RIDUCE  
PM<sub>2,5</sub> PM<sub>10</sub> VOC**

## A SCUOLA ANCHE LA VMC É INTELLIGENTE



La ventilazione delle aule e degli ambienti scolastici risulta fondamentale per migliorare realmente la qualità dell'aria e le condizioni e il comfort dell'ambiente in cui si trascorrono le giornate. Un articolo di [orizzontescuola.it](http://orizzontescuola.it) cita testualmente: "[...] è stato documentato che il raddoppio della portata dell'aria in entrata tramite sistemi di ventilazione meccanica controllata (VMC), calcolata in metri cubi orari all'interno di una stanza chiusa, riduce la concentrazione delle particelle infette del 99,6%."

## FUNZIONAMENTO ULTRASILENZIOSO



I bassi livelli di rumorosità, con solo 34 dB/A di media a 4 mt, rendono le unità di ricambio aria Aspircomfort Class particolarmente adatte per l'installazione in ambienti come **aule scolastiche, biblioteche ed altri ambienti di studio.**

## INSTALLAZIONE SENZA PENSIERI



Facili e veloci da montare, le unità decentralizzate Aspircomfort Class e Aspircomfort Pro X sono **completi di ogni componente e pronti all'uso**: non necessitano infatti di ulteriori sistemi di distribuzione dell'aria (tubazioni e raccordi), né in immissione, né in espulsione, e si installano direttamente sulla parete perimetrale grazie a due semplici fori sul muro.

Inoltre le unità sono dotate di pratico cavo di alimentazione con **spina Shuko** per un rapido collegamento alla linea elettrica.



Ø 162mm

1. Realizzare 2 fori nel muro perimetrale



2. Posizionare l'unità



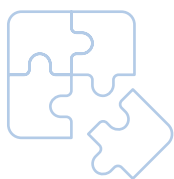
3. Collegare l'alimentazione elettrica



## INSTALLAZIONE SEMPLIFICATA ED ECONOMICA

Le unità decentralizzate Aspircomfort Class e Aspircomfort Pro X si installano direttamente sulla parete perimetrale attraverso due semplici fori diametro 162 mm. Le unità sono infatti composte da un **monoblocco** e non necessitano di ulteriori tubazioni e raccordi.

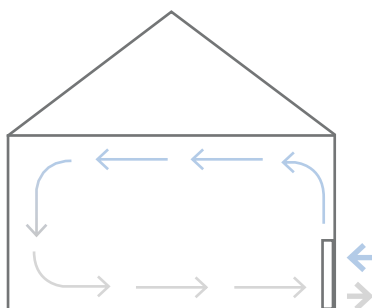
## SOLUZIONI ALL INCLUSIVE



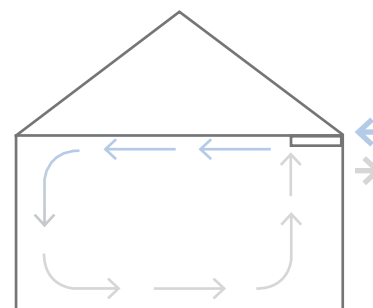
Le unità della serie Aspircomfort PRO X rappresentano la soluzione adatta per garantire ricambi d'aria, recupero calore e **soddisfare anche le esigenze di riscaldamento e raffrescamento** degli ambienti serviti.

Aspircomfort Pro X infatti è dotata di pompa di calore con circuito frigorifero in grado di fornire integrazione alla climatizzazione dell'aria entrante e recupero termodinamico ad altissima efficienza per raggiungere **prestazioni di recupero maggiori del 90%** e trasferire il calore dell'aria estratta all'aria immessa nell'abitazione.

Le unità sono inoltre predisposte per essere accessoriate con la lampada UV-C che consente un'azione germicida sull'aria immessa dall'esterno. La lampada viene attivata in **funzione automatica secondo la qualità dell'aria ambiente**. Questa caratteristica rende Aspircomfort PRO X particolarmente adatta anche, per esempio, per **studi medici e dentistici oltre che aule scolastiche** e ogni altro ambiente ad alta frequentazione in cui si voglia mantenere l'aria sanificata.



Schema di funzionamento Unità di ventilazione puntuale a installazione verticale a pavimento.



Schema di funzionamento Unità di ventilazione puntuale a installazione orizzontale a soffitto.



### I BENEFICI DELLA SANIFICAZIONE UV-C

- Utilizza l'irradiazione germicida a raggi ultravioletti UV-C come metodo efficace di inattivazione di muffe, batteri e virus.
- Previene la diffusione di malattie infettive causate da batteri e virus.
- Mantiene pulite le componenti dell'unità perché tiene costantemente pulite la batteria, la bacinella di raccolta scarico condensa, i plenum ed i canali, riducendo o eliminando i processi di pulizia e l'utilizzo di dannosi prodotti chimici e disinfettanti.
- Non nuoce alla salute, non produce ozono od agenti contaminanti secondari.
- Non nuoce alle persone che occupano l'edificio né alle apparecchiature.

# IL SISTEMA DI VENTILAZIONE


## VMC PUNTUALE

Le unità di vmc a flusso alternato con recupero di calore Serie **ECOCOMFORT** garantiscono un rinnovo continuativo dell'aria ambiente, recuperando fino al 90% del calore contenuto nell'aria espulsa.

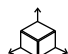


### ECOCOMFORT PLUS

Unità ventilazione puntuale con telecomando a raggi infrarossi

 **Ø160 mm fino a 35 mq\***  
**Ø100 mm fino a 20 mq\***



	mm (B x H x P max)	Kg
	180 x 180 x 570	4

\* dato calcolato su: ricambio d'aria pari a 0,5 Vol/h e altezza locale 2,70 con due unità.  
Esempio di calcolo: superficie ambiente x 2,70 metri x 0,5 Vol/h  
Aumentando il numero delle unità è possibile aumentare la copertura in mq.


CODICE	MODELLO	Ø TUBO	VELOCITÀ	m³/h	Max pot. assorb. W	ALIMENTAZIONE	dB(A) 1,5 mt
AP19993	ECOCOMFORT PLUS 160	160 mm	bassa	28	2,8 W	110V ÷ 230V-50/60Hz	26
			media	33	5,2 W		30
			alta	50	8,9 W		36
			sleep	15	1,6		n.d.
AP19989	ECOCOMFORT PLUS 100	100 mm	bassa	7	2,0 W	110V ÷ 230V-50/60Hz	18
			media	16	3,5 W		23
			alta	26	5, W		28
			sleep	5	n.d.		n.d.
AP199931	ECOCOMFORT PLUS 160 SENZA TELECOMANDO	160 mm	bassa	28	2,8 W	110V ÷ 230V-50/60Hz	26
			media	33	5,2 W		30
			alta	50	8,9 W		36
			sleep	15	1,6		n.d.
AP199891	ECOCOMFORT PLUS 100 SENZA TELECOMANDO	100 mm	bassa	7	2,0 W	110V ÷ 230V-50/60Hz	18
			media	16	3,5 W		23
			alta	26	5, W		28
			sleep	5	n.d.		n.d.

- Sensori di temperatura, VOC, umidità e luminosità per utilizzo con funzionamento automatico.
- Raddrizzatore di flusso per garantire prestazioni più elevate, (versioni diametro 160 mm).
- 4 velocità: ventilazione minima, media, alta e notte.
- Conforme Reg. (UE) 1254/2014.
- Griglia esterna ad espansione con montaggio dall'interno.
- Tubo telescopico di facile e rapida applicazione.

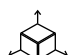


### ECOCOMFORT

Unità ventilazione puntuale con comando a parete

 **Ø160 mm fino a 44 mq\***  
**Ø100 mm fino a 20 mq\***



	mm (B x H x P max)	Kg
	180 x 180 x 570	4

\* dato calcolato su: ricambio d'aria pari a 0,5 Vol/h e altezza locale 2,70 con due unità.  
Esempio di calcolo: superficie ambiente x 2,70 metri x 0,5 Vol/h  
Aumentando il numero delle unità è possibile aumentare la copertura in mq.

CODICE	MODELLO	Ø TUBO	VELOCITÀ	m³/h	Max pot. assorb. W	ALIMENTAZIONE	dB(A) 1,5 mt
AP19980	ECOCOMFORT 160	160 mm	bassa	38	2,0 W	230V- 50Hz	28
			alta	60	4,0 W		34
AP19984	ECOCOMFORT 100	100 mm	bassa	12	1,5 W	230V- 50Hz	21
			alta	25	2 W		24

#### UNITÀ VENTILANTI AGGIUNTIVE

AP19979	ECOCOMFORT SAT 160	160 mm	bassa	38	2,0 W	230V- 50Hz	28
			alta	60	4,0 W		34
AP19985	ECOCOMFORT SAT 100	100 mm	bassa	12	1,5 W	230V- 50Hz	21
			alta	25	2 W		24

#### ACCESSORI E RICAMBI

AP19986	Kit predisposizione	per modelli ECOCOMFORT 160
AP19978	Filtro di ricambio FR004	per tutti i modelli ECOCOMFORT
AP1613	Griglia anti-pioggia e antivento GE150	per modelli ECOCOMFORT 160
AP19880	Kit riduzione rumore esterno SLF 150	per modelli ECOCOMFORT 160

- Unità "Master" completa di unità di comando a cui è possibile collegare una o più unità di ventilazione aggiuntive per un sistema multistanza.
- Griglia esterna ad espansione con montaggio dall'interno.
- Gestione simultanea fino a 4 unità ventilanti.
- Tubo telescopico di facile e rapida applicazione.
- 2 velocità: ventilazione massima e minima.
- Raddrizzatore di flusso per garantire prestazioni più elevate, (versioni diametro 160 mm).
- Conforme Reg. (UE) 1254/2014.

L'unità ECOCOMFORT 3 è la VMC puntuale più potente che oltre a garantire un rinnovo continuativo dell'aria ambiente con recupero di calore, grazie ai sensori integrati e all'utilizzo dell'Intelligenza Artificiale, **monitora costantemente la qualità dell'aria indoor** e si adatta alle preferenze dell'utente per un comfort ottimale senza sprechi energetici.



### ECOCOMFORT 3

VMC puntuale con recupero calore



	mm (B x H x P max)	Kg
	230 x 250 x 570	4

CODICE	MODELLO	Ø TUBO	VELOCITÀ		m <sup>3</sup> /h		ALIMENTAZIONE	dB(A) 1,5 mt
			V1	V2	V3	Sleep		
AP19996	ECOCOMFORT 3	160 mm	V1		30	3 W	230V- 50Hz	20,5
			V2		50	5 W		29,5
			V3		75	8 W		37,0
			Sleep		15	2,5 W		nd
			Boost*		100	20 W		45,8

\*Velocità non impostabile manualmente.

#### ACCESSORI E RICAMBI

AP1984	Filtro ISO COARSE di ricambio FR007	per modelli ECOCOMFORT 3 e RHINOCOMFORT 3
AP1985	Pannello isolante di ricambio FR008	per modelli ECOCOMFORT 3 e RHINOCOMFORT 3
AP1613	Griglia antipioggia e antivento GE150	per modelli ECOCOMFORT e RHINOCOMFORT Ø 160
AP19881	Kit riduzione rumore esterno SLF160	per modelli ECOCOMFORT e RHINOCOMFORT Ø 160
AP19986	Kit predisposizione	per modelli ECOCOMFORT e RHINOCOMFORT Ø 160

- Comando da App su dispositivi iOS e Android.
- Sistema di comunicazione Bluetooth Low Energy e WIFI.
- Programmazione settimanale di funzionamento.
- Sensori temperatura, umidità relativa, crepuscolare, qualità dell'aria eCO<sub>2</sub>.
- Funzioni smart e Free-Cooling estivo.
- Ventilazione puntuale per locali fino a 36 mq\*.
- Scambiatore di calore ceramico rigenerativo ad alta efficienza fino a 90% con maniglia di estrazione antistrappo.
- Bassissima rumorosità.
- Tubo telescopico adatto a tutti gli spessori di parete.
- Griglia esterna flessibile per il montaggio dall'interno o dall'esterno.
- Possibilità di integrazione con sistemi di termoregolazione.
- Installazione su pareti perimetrali; garantisce prestazioni ottimali anche in installazioni in condotto fino a 3 metri lineari o 2,5 metri con una curva.

RHINOCOMFORT 3, oltre a garantire altissime prestazioni per un rinnovo continuativo dell'aria ambiente, **sanifica l'aria** proveniente dall'esterno decomponendo le sostanze nocive presenti nell'aria immessa, trasformandole in sostanze innocue.



### RHINOCOMFORT 3

VMC puntuale con recupero calore e sanificazione dell'aria



	mm (B x H x P max)	Kg
	230 x 250 x 570	4

CODICE	MODELLO	Ø TUBO	VELOCITÀ		m <sup>3</sup> /h		ALIMENTAZIONE	dB(A) 1,5 mt
			V1	V2	V3	Sleep		
AP19997	RHINOCOMFORT 3	160 mm	V1		30	3 W / 8,5 W	230V- 50Hz	20,5
			V2		50	5 W / 10,5 W		29,5
			V3		75	8 W / 14,5 W		37,0
			Sleep		15	2,5 W / 8 W		nd
			Boost*		100	20 W / --		45,8

\*Velocità non impostabile manualmente.

#### ACCESSORI E RICAMBI

AP1984	Filtro ISO COARSE di ricambio FR007	per modelli ECOCOMFORT 3 e RHINOCOMFORT 3
AP1985	Pannello isolante di ricambio FR008	per modelli ECOCOMFORT 3 e RHINOCOMFORT 3
AP1613	Griglia antipioggia e antivento GE150	per modelli ECOCOMFORT e RHINOCOMFORT Ø 160
AP19881	Kit riduzione rumore esterno SLF160	per modelli ECOCOMFORT e RHINOCOMFORT Ø 160
AP19986	Kit predisposizione	per modelli ECOCOMFORT e RHINOCOMFORT Ø 160

- Comando da App su dispositivi iOS e Android.
- Sistema di comunicazione Bluetooth Low Energy e WIFI.
- Programmazione settimanale di funzionamento.
- Sensori temperatura, umidità relativa, crepuscolare, qualità dell'aria eCO<sub>2</sub>.
- Funzioni smart e Free-Cooling estivo.
- **Sistema fotocatalitico a zero emissioni di ozono per la sanificazione dell'aria immessa dall'esterno.**
- Ventilazione puntuale per locali fino a 36 mq\*.
- Scambiatore di calore ceramico rigenerativo ad alta efficienza fino a 90% con maniglia di estrazione antistrappo.
- Bassissima rumorosità.
- Tubo telescopico adatto a tutti gli spessori di parete.
- Griglia esterna flessibile per il montaggio dall'interno o dall'esterno.
- Possibilità di integrazione con sistemi di termoregolazione.
- Installazione su pareti perimetrali; garantisce prestazioni ottimali anche in installazioni in condotto fino a 3 metri lineari o 2,5 metri con una curva.

# VMC PUNTUALE CON POMPA DI CALORE

Le unità della serie **Aspircomfort PRO X** rappresentano una soluzione in grado di integrare in autonomia le richieste di ventilazione e di integrare le richieste termiche frigorifere degli ambienti serviti. L'alta portata d'aria di rinnovo, permette l'applicazione in situazioni come edifici residenziali, scuole, ambulatori, uffici e tutti i contesti dove è necessario il ricambio dell'aria. L'unità è predisposta per essere accessoriata con la lampada UV-C che consente un'azione germicida sull'aria immessa dall'esterno. Aspircomfort PRO X è composta da un monoblocco comprensivo di ogni componente per il corretto funzionamento e pronta all'uso.



## ASPIRCOMFORT PRO X 460H

Unità di ventilazione puntuale a installazione orizzontale a soffitto, equipaggiata con pompa di calore e recupero termodinamico.



mm (B x H x P max)	Kg
1010 x 255 x 690	74

CODICE	MODELLO	Ø TUBO	m <sup>3</sup> /h max	VEL.	m <sup>3</sup> /h	Max pot. assorb. tot. kW	Max pot. term. invern. kW	Max pot. term. estivo kW	dB(A) V3@
AP20068	ASPIRCOMFORT PRO X 460H	160 mm	460	V1	140	1,27	3,62	2,77	43 (3m) 50 (1m)
				V2	240				
				V3	400				
				BOOST	460				

### ACCESSORI

AP20384	UVC-PRO-X	Lampada sanificazione UVC
---------	-----------	---------------------------

- Per applicazioni commerciali, scuole, uffici.
- Altissima efficienza di recupero termodinamico >90%.
- Pompa di calore per integrazione riscaldamento / raffreddamento.
- Installazione orizzontale a soffitto.
- Unità completa e pronta all'uso.
- Cavo di alimentazione dotato di spina Shuko.
- Lampada UV-C ad attivazione automatica per funzione germicida sull'aria immessa dall'esterno (accessorio cod. AP20384).
- Filtro ePM1 posto dopo la batteria per filtrare completamente qualsiasi impurità dell'aria immessa.
- Pannello con interfaccia grafica e telecomando incluso.



## ASPIRCOMFORT PRO X 380V

Unità di ventilazione puntuale a installazione verticale a pavimento, equipaggiata con pompa di calore e recupero termodinamico.



mm (B x H x P max)	Kg
500 x 1398 x 185	53

CODICE	MODELLO	Ø TUBO	m <sup>3</sup> /h max	VEL.	m <sup>3</sup> /h	Max pot. assorb. tot. kW	Max pot. term. invern. kW	Max pot. term. estivo kW	dB(A) V3@
AP20069	ASPIRCOMFORT PRO X 380V	160 mm	380	V1	130	1,05	3,1	2,41	41 (3m) 48 (1m)
				V2	190				
				V3	320				
				BOOST	380				

### ACCESSORI

AP20384	UVC-PRO-X	Lampada sanificazione UVC
---------	-----------	---------------------------

- Per applicazioni commerciali, scuole, uffici.
- Altissima efficienza di recupero termodinamico >90%.
- Pompa di calore per integrazione riscaldamento / raffreddamento.
- Installazione verticale a pavimento.
- Unità completa e pronta all'uso.
- Cavo di alimentazione dotato di spina Shuko.
- Lampada UV-C ad attivazione automatica per funzione germicida sull'aria immessa dall'esterno (accessorio cod. AP20384).
- Filtro ePM1 posto dopo la batteria per filtrare completamente qualsiasi impurità dell'aria immessa.
- Pannello con interfaccia grafica e telecomando incluso.

# VMC PUNTUALE PER EDIFICI SCOLASTICI

Le unità serie Aspircomfort CLASS sono particolarmente indicate per singoli ambienti dove non è possibile realizzare impianti canalizzati e adatte per applicazioni commerciali, uffici ed aule scolastiche grazie alla particolare silenziosità di funzionamento. Aspircomfort Class è completa di ogni suo componente e pronta all'uso: non necessita infatti di ulteriori sistemi di distribuzione dell'aria (tubazioni e raccordi), né in immissione, né in espulsione e si installa direttamente sulla parete perimetrale.



## ASPIRCOMFORT CLASS 620H ASPIRCOMFORT CLASS 620H WI-FI

Unità di ventilazione puntuale con recupero calore a installazione orizzontale a soffitto.



mm (B x H x P max)	Kg
1040 x 405 x 905	71

CODICE	MODELLO	Ø TUBO	m³/h max	VELOCITÀ		Scala di visualizzazione umidità relativa ambiente	dB(A) 3 mt
				m³/h	m³/h		
AP20048	ASPIRCOMFORT CLASS 620H	250 mm	620	bassa	165	0 + 99 % incremento 1%	33
				media	355		36
				alta	620		41
AP20048W	ASPIRCOMFORT CLASS 620H WI-FI	250 mm	620	bassa	165	0 + 99 % incremento 1%	33
				media	355		36
				alta	620		41

### DISPOSITIVO DI COMANDO (da ordinare separatamente)

CH193VMC	Unità di comando multifunzione con rilevazione temperatura, CO <sub>2</sub> , VOC ed UR% per AP20048
1591008	Unità di comando Wi-Fi con rilevazione temperatura, CO <sub>2</sub> , VOC ed UR% per AP20048W

- Per applicazioni commerciali, scuole, uffici.
- Altissima efficienza di recupero >90%.
- Silenziosità di funzionamento.
- Installazione orizzontale a soffitto.
- Unità completa e pronta all'uso.
- Cavo di alimentazione dotato di spina Shuko.
- Filtri ePM1 70% con bassa perdita di carico; facilmente estraibile rimuovendo i pannelli inferiori esterni.
- Free cooling realizzato all'interno dell'unità con ampio passaggio aria e serranda con attuatore motorizzato.

### ACCESSORI A CORREDO

- AP20048: Unità di comando CH193VMC (obbligatorio per il funzionamento dell'unità; da ordinare separatamente) con rilevazione temperatura, CO<sub>2</sub>, VOC ed UR%; impostazione profilo orario funzionamento settimanale, avviso controllo filtri ecc.
- AP20048W: Unità di comando 1591008 con connessione Wi-Fi obbligatorio per il funzionamento dell'unità (da ordinare separatamente).
- N. 2 connessioni Ø 250 mm.
- Materassino isolate.
- N. 2 griglie fisse Ø 250 mm per muro esterno.
- Cavo precablato da mt 10 per collegamento del pannello remoto CH193VMC [AP20048].



## ASPIRCOMFORT CLASS 620V WI-FI

Unità di ventilazione puntuale con recupero calore a installazione verticale a pavimento.



mm (B x H x P max)	Kg
1033 x 928 x 413	71

CODICE	MODELLO	Ø TUBO	m³/h max	VELOCITÀ		Scala di visualizzazione umidità relativa ambiente	dB(A) 3 mt
				m³/h	m³/h		
AP20047W	ASPIRCOMFORT CLASS 620V WI-FI	200 mm	620	bassa	165	0 + 99 % incremento 1%	33
				media	355		36
				alta	620		41

- Per applicazioni commerciali, scuole, uffici.
- Altissima efficienza di recupero >90%.
- Silenziosità di funzionamento.
- Installazione verticale a pavimento.
- Unità completa e pronta all'uso.
- Cavo di alimentazione dotato di spina Shuko.
- Filtri ePM1 70% con bassa perdita di carico; facilmente estraibile rimuovendo i pannelli inferiori esterni.
- Free cooling realizzato all'interno dell'unità con ampio passaggio aria e serranda con attuatore motorizzato.
- Gestione 4 velocità ventilatori, antigelo, By-pass automatico, sonde di temperatura, gestione delle batterie di post-riscaldamento e segnalazione filtri sporchi automatica.

### ACCESSORI A CORREDO

- N. 2 connessioni Ø 200 mm.
- Materassino isolate.
- N. 2 griglie fisse Ø 200 mm per muro esterno.
- Unità di comando multifunzione con rilevazione temperatura, CO<sub>2</sub>, VOC ed UR% e con connessione Wi-Fi integrato a bordo macchina.

# VMC CENTRALIZZATA

Un sistema ventilazione centralizzata evoluto che permette l'estrazione dell'aria viziata dai locali "umidi", ossia a più alta concentrazione di inquinanti, quali le cucine, i servizi igienici e la contemporanea immissione di aria nuova nei cosiddetti locali "nobili" come le camere da letto e il soggiorno.



## ASPIRLIGHT BP

Unità di ventilazione a doppio flusso con recupero calore ad alta efficienza.



Dimensioni (B x H x P) mm	Kg
597 x 786 x 280	12,5

CODICE	MODELLO	m³/h max	m³/h [100 Pa]	SPI W/(m³/h)	dB(A)
AP19802	ASPIRLIGHT BP	210	170	0,264	53

### DISPOSITIVO DI COMANDO

AP19970	RDV-RF	Telecomando radio frequenza (opzionale), 3 velocità e funzione timer
---------	--------	--

### SENSORI AMBIENTE WIRELESS

AP19870	SRF-CO2	Sensore di rilevazione CO <sub>2</sub> - alimentato a 230V-50Hz
AP19874	SRF-PIR	Sensore di rilevazione della presenza - alimentato a batterie

### ACCESSORI

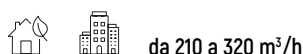
AP20380	UVC-200	Kit sanificazione UVC (lampada ed alimentatore) max 200 m³/h
AP20385	UVC-200B	Box passaggio aria + Kit sanificazione UVC max 200 m³/h

- Adatta per appartamenti con superficie fino a 130 mq.
- Funzionalità di By-pass estivo e funzione antigelo automatiche.
- Scambiatore di calore sensibile in polietilene (PE) a flussi incrociati in controcorrente ad altissima efficienza (> 90%).
- Montaggio verticale/orizzontale: a parete, controsoffitto e pavimento.
- Ricevitore radio integrato per controllo unità tramite telecomando e sonde ambientali (UR% e CO<sub>2</sub>, fino ad un massimo di 20 dispositivi).
- Funzionalità automatica in presenza di sonde UR% e/o CO<sub>2</sub>.
- Filtrazione: filtri Coarse (ISO 16890).
- Segnalazione avviso pulizia filtri sul LED dei telecomandi
- Vita motore > 70.000 ore.



## Serie ASPIRLIGHT HV

Unità di ventilazione a doppio flusso con recupero calore ad alta efficienza.



ASPIRLIGHT 140 HV	
ASPIRLIGHT 200 HV	
ASPIRLIGHT 300 HV	

Dimensioni (B x H x P) mm	Kg
580 x 580 x 254/315	19

CODICE	MODELLO	m³/h max	m³/h [100 Pa]	W	A	dB(A) [1m]	dB(A) [3m]
AP20050	ASPIRLIGHT 140 HV	210	136	95	0,8	42,1	34,7
AP20052	ASPIRLIGHT 200 HV	230	210	130	1,2	43,8	36
AP20053	ASPIRLIGHT 300 HV	340	320	180	2,2	43,8	36

### DISPOSITIVO DI COMANDO

CH193VMC	Pannello LCD multifunzione con rilevazione temperatura, CO <sub>2</sub> , VOC ed UR%
----------	--

### ACCESSORI

AP20375	CEX-70	Kit cabinet per esecuzione da esterno
AP20376	GEX-70	Kit griglia aria esterna (per AP20375)
AP20377	PAL	Pannello estetico
AP20380	UVC-200	Kit sanificazione UVC (lampada ed alimentatore) max 200 m³/h
AP20381	UVC-300	Kit sanificazione UVC (lampada ed alimentatore) max 300 m³/h
AP20385	UVC-200B	Box passaggio aria + Kit sanificazione UVC max 200 m³/h
AP20386	UVC-300B	Box passaggio aria + Kit sanificazione UVC max 300 m³/h
AP20390	RCH-366/160	Scambiatore entalpico per AP20050-AP20052-AP20060-AP20064
AP20391	RCH-366/270	Scambiatore entalpico per AP20053-AP20062-AP20066

- Adatte per appartamenti con superficie fino a 100 mq (140HV) e 150mq (200HV).
- Funzionalità di By-pass estivo e funzione antigelo automatiche.
- Scambiatore di calore sensibile in polietilene (PE) a flussi incrociati in controcorrente ad altissima efficienza (> 90%).
- Possibilità di esecuzione con scambiatore entalpico.
- Montaggio verticale/orizzontale: a parete, controsoffitto.
- Motori con ventilatori "centrifughi" a controllo di "portata costante" integrato.
- Vita motori > 40.000 ore a velocità minima.
- Linea Modbus per collegamento unità di comando CH193VMC.
- Unità di comando CH193VMC (obbligatorio per il funzionamento dell'unità; da ordinare separatamente) con rilevazione temperatura, CO<sub>2</sub>, VOC ed UR%, impostazione profilo orario funzionamento settimanale, avviso controllo filtri ecc.
- Filtrazione: ePM1 efficienza 80%.
- Pannello estetico (opzionale) per montaggio interno a vista.
- Kit cabinet coibentato (opzionale) per montaggio a parete/incasso anche in esterno per AP20050 e AP20052.



### ASPIRCOMFORT

Unità di ventilazione a doppio flusso con recupero calore ad alta efficienza.



390 m<sup>3</sup>/h

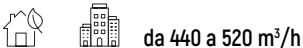


Dimensioni (B x H x P) mm	Kg
730 x 848 x 477	25



### Serie ASPIRCOMFORT

Unità di ventilazione a doppio flusso con recupero calore ad alta efficienza.



da 440 a 520 m<sup>3</sup>/h

**A** ASPIRCOMFORT 350 H

**A** ASPIRCOMFORT 550 V



COD.	Dimensioni (B x H x P) mm	Kg
AP20056	1350 x 650 x 288	56
AP20058	786 x 751 x 676	65



CODICE	MODELLO	m <sup>3</sup> /h max	m <sup>3</sup> /h [100 Pa]	SPI W/(m <sup>3</sup> /h)	dB(A)
AP19825	ASPIRCOMFORT	390	350	0,284	52

#### DISPOSITIVO DI COMANDO

AP19970 RDV-RF Telecomando radio frequenza (opzionale), 3 velocità e funzione timer

#### SENSORI AMBIENTE WIRELESS

AP19870	SRF-CO2	Sensore di rilevazione CO <sub>2</sub> - alimentato a 230V-50Hz
AP19872	SRF-H	Sensore di rilevazione umidità relativa - alimentato a batterie
AP19874	SRF-PIR	Sensore di rilevazione della presenza - alimentato a batterie

#### ACCESSORI

AP20381	UVC-300	Kit sanificazione UVC (lampada ed alimentatore) max 300 m <sup>3</sup> /h
AP20386	UVC-300B	Box passaggio aria + Kit sanificazione UVC max 300 m <sup>3</sup> /h

- Adatta per appartamenti con superficie fino a 240 mq.
- Funzionalità di By-pass estivo e funzione antigelo automatiche.
- Scambiatore di calore sensibile in polietilene (PE) a flussi incrociati in controcorrente ad altissima efficienza (> 90%).
- Montaggio verticale a parete.
- Ricevitore radio integrato per controllo unità tramite telecomando e sonde ambientali (UR% e CO<sub>2</sub>).
- Funzionalità automatica in presenza di sonde UR% e/o CO<sub>2</sub>.
- Filtrazione: filtri Coarse (ISO 16890).
- Segnalazione avviso pulizia filtri sul LED dei telecomandi.
- Vita motori > 70.000 ore.

CODICE	MODELLO	m <sup>3</sup> /h max	m <sup>3</sup> /h [100 Pa]	W	A	dB(A) [1m]	dB(A) [3m]
AP20056	ASPIRCOMFORT 350 H	440	352	170	1,6	50,3	42,6
AP20058	ASPIRCOMFORT 550 V	520	472	340	2,5	51,9	44,4

#### DISPOSITIVO DI COMANDO

CH193VMC Pannello LCD multifunzione con rilevazione temperatura, CO<sub>2</sub>, VOC ed UR%

#### ACCESSORI

AP20381	UVC-300	Kit sanificazione UVC (lampada ed alimentatore) max 300 m <sup>3</sup> /h
AP20382	UVC-500	Kit sanificazione UVC (lampada ed alimentatore) max 500 m <sup>3</sup> /h
AP20386	UVC-300B	Box passaggio aria + Kit sanificazione UVC max 300 m <sup>3</sup> /h
AP20387	UVC-500B	Box passaggio aria + Kit sanificazione UVC max 500 m <sup>3</sup> /h
AP20391	RCH-366/270	Scambiatore entalpico per AP20053-AP20062-AP20066
AP20392	RCH-232/490	Scambiatore entalpico per AP20056
AP20393	RCH-366/400	Scambiatore entalpico per AP20058

- Adatte per appartamenti con superficie fino a 250mq (350H) e 350mq (550V).
- Funzionalità di By-pass estivo e funzione antigelo automatiche.
- Scambiatore di calore sensibile in polietilene (PE) a flussi incrociati in controcorrente ad altissima efficienza (> 90%).
- Possibilità di esecuzione con scambiatore entalpico.
- Montaggio orizzontale: controsoffitto (350H).
- Montaggio verticale: a parete (550V).
- Motori con ventilatori a "pale avanti", vita motori > 40.000 ore a velocità minima.
- Linea Modbus per collegamento unità di comando CH193VMC.
- Unità di comando CH193VMC (obbligatorio per il funzionamento dell'unità; da ordinare separatamente) con rilevazione temperatura, CO<sub>2</sub>, VOC ed UR%, impostazione profilo orario funzionamento settimanale, avviso controllo filtri ecc.
- Filtrazione: ePM1 efficienza 80%.



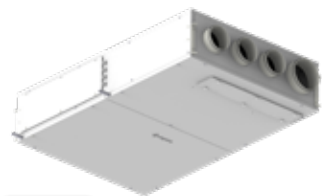
■ ASPIRCOMFORT 350 H  
Installazione orizzontale



■ ASPIRCOMFORT 550 V  
Installazione verticale

# VMC CON DEUMIDIFICAZIONE E INTEGRAZIONE

Le unità serie Aspircomfort "PRO dH" trovano applicazione nella ventilazione con recupero calore di ambienti con riscaldamento e raffrescamento radiante a pavimento. Nel funzionamento estivo queste unità, oltre al normale rinnovo e dell'aria, provvedono alla deumidificazione dell'aria per contrastare formazione di condensa superficiale sul pavimento, fornendo anche una minima integrazione al raffrescamento degli ambienti.



## ASPIRCOMFORT Serie PRO dH

Unità di ventilazione con recupero calore, circuito frigorifero composto da compressore, batteria di evaporazione ad aria e condensatore ad aria/acqua alimentato dall'impianto radiante.



da 150 a 250 m<sup>3</sup>/h

**B** ASPIRCOMFORT PRO 350dH

**A** ASPIRCOMFORT PRO 550dH



COD.	Dimensioni (B x H x P) mm	Kg
AP20060	1220 x 255 x 820	72
AP20062	1220 x 330 x 960	91



CODICE	MODELLO	PORTATA TOTALE m <sup>3</sup> /h [@100 Pa]	PORTATA RINNOVO m <sup>3</sup> /h [@100 Pa]	W	A	dB(A) [1m]	dB(A) [3m]
AP20060	ASPIRCOMFORT PRO 350dH	300	150	130	3,5	48,4	40,7
AP20062	ASPIRCOMFORT PRO 550dH	500	250	230	5,9	52,7	45

### DISPOSITIVO DI COMANDO

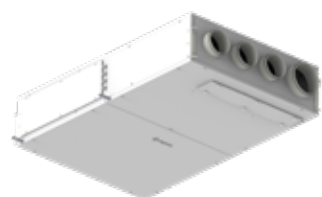
CH193VMC Pannello LCD multifunzione con rilevazione temperatura, CO<sub>2</sub>, VOC ed UR%

### ACCESSORI

AP20381	UVC-300	Kit sanificazione UVC (lampada ed alimentatore) max 300 m <sup>3</sup> /h
AP20382	UVC-500	Kit sanificazione UVC (lampada ed alimentatore) max 500 m <sup>3</sup> /h
AP20386	UVC-300B	Box passaggio aria + Kit sanificazione UVC max 300 m <sup>3</sup> /h
AP20387	UVC-500B	Box passaggio aria + Kit sanificazione UVC max 500 m <sup>3</sup> /h
AP20390	RCH-366/160	Scambiatore entalpico per AP20050-AP20052-AP20060-AP20064
AP20391	RCH-366/270	Scambiatore entalpico per AP20054-AP20062-AP20066

- Adatte per appartamenti con superficie fino a 100 mq (AP20060) e 150mq (AP20062).
- Funzione deumidificazione estiva ed integrazione al raffrescamento.
- Funzioni By-pass estivo (Free-cooling, Free-heating) e antigelo automatiche.
- Scambiatore di calore sensibile in polietilene (PE) a flussi incrociati in controcorrente ad altissima efficienza (> 90%).
- Possibilità di esecuzione con scambiatore entalpico.
- Montaggio orizzontale: controsoffitto.
- Motori con ventilatori "centrifughi", vita motori > 40.000 ore.
- Linea Modbus per collegamento unità di comando CH193VMC.
- Unità di comando CH193VMC (obbligatorio per il funzionamento dell'unità; da ordinare separatamente).
- Filtrazione: ePM1 efficienza 80%.
- Filtrazione ricircolo: ISO coarse.
- Sifone scarico condensa in dotazione.

La serie Aspircomfort "PRO iH" è indicata ad applicazioni in edifici a elevata efficienza energetica, dove l'unità di ventilazione oltre a garantire il costante rinnovo dell'aria, consente di soddisfare il fabbisogno di energia termica/frigorifera per il riscaldamento/raffrescamento dell'intero appartamento.



## ASPIRCOMFORT Serie PRO iH

Unità di ventilazione con recupero calore, equipaggiata con batteria idronica per consentire l'integrazione in riscaldamento e raffrescamento.



da 150 a 250 m<sup>3</sup>/h



COD.	Dimensioni (B x H x P) mm	Kg
AP20064	1220 x 255 x 820	74
AP20066	1220 x 330 x 960	89



CODICE	MODELLO	PORTATA TOTALE m <sup>3</sup> /h [@100 Pa]	PORTATA RINNOVO m <sup>3</sup> /h [@100 Pa]	W	A	dB(A) [1m]	dB(A) [3m]
AP20064	ASPIRCOMFORT PRO 650iH	600	150	211	1,8	49,8	42,8
AP20066	ASPIRCOMFORT PRO 950iH	900	250	255	2,2	53,6	46,2

### DISPOSITIVO DI COMANDO

CH193VMC Pannello LCD multifunzione con rilevazione temperatura, CO<sub>2</sub>, VOC ed UR%

### ACCESSORI

AP20382	UVC-500	Kit sanificazione UVC (lampada ed alimentatore) max 500 m <sup>3</sup> /h
AP20383	UVC-900	Kit sanificazione UVC (lampada ed alimentatore) max 900 m <sup>3</sup> /h
AP20387	UVC-500B	Box passaggio aria + lampada UVC adatta fino a 500 m <sup>3</sup> /h
AP20388	UVC-900B	Box passaggio aria + lampada UVC adatta fino a 900 m <sup>3</sup> /h
AP20390	RCH-366/160	Scambiatore entalpico per AP20050-AP20052-AP20060-AP20064
AP20391	RCH-366/270	Scambiatore entalpico per AP20054-AP20062-AP20066

- Adatte per appartamenti con superficie fino a 100 mq (AP20064) e 150mq (AP20066).
- Funzionalità invernale con integrazione al riscaldamento; funzionalità estiva con integrazione al raffrescamento e deumidificazione.
- Funzione By-pass estivo e antigelo automatiche.
- Scambiatore di calore sensibile in polietilene (PE) a flussi incrociati in controcorrente ad altissima efficienza (> 90%).
- Possibilità di esecuzione con scambiatore entalpico.
- Montaggio orizzontale: controsoffitto.
- Motori con ventilatori "centrifughi", vita motori > 40.000 ore.
- Linea Modbus per collegamento unità di comando CH193VMC.
- Unità di comando CH193VMC (obbligatorio per il funzionamento dell'unità; da ordinare separatamente).
- Filtrazione: ePM1 efficienza 80%.
- Filtrazione ricircolo: ISO coarse.
- Sifone scarico condensa in dotazione.

# VMC PER SETTORE TERZIARIO

Le unità serie UVR-HE DP sono espressamente dedicate alla ventilazione con recupero di calore nel settore commerciale e terziario di piccole e medie dimensioni, laboratori, sale ricreative, bar, aule scolastiche, palestre ecc. La serie UVR-HE DP comprende tredici diversi modelli con portate nominali comprese tra 500 e 8500 m<sup>3</sup>/h.



## UVR-HE DP

Unità di ventilazione a doppio flusso con recuperatore di calore a flussi incrociati ad alta efficienza.

230 V~ 50/60HZ - 1Ph



da 500 a 8500 m<sup>3</sup>/h

CODICE	MODELLO	m <sup>3</sup> /h max.	Pa max	W	A	V~	Hz	Ph	Classe motore	dB(A) **
AP20600	UVR 500 MF HE DP	500	340	337	2,61	230	50/60	1	F	52,6
AP20602	UVR 700 MF HE DP	700	450	607	4,9	230	50/60	1	F	56
AP20604	UVR 1200 MF HE DP	1200	380	2x300	1,4 x 2	230	50/60	1	F	53
AP20606	UVR 1600 MF HE DP	1600	550	2x500	2,2 x 2	230	50/60	1	F	54
AP20608	UVR 2300 MF HE DP	2300	550	2x680	2,9 x 2	230	50/60	1	F	58
AP20610	UVR 2800 MF HE DP	2800	550	2x900	4,2 x 2	230	50/60	1	F	61
AP20612	UVR 3200 MF HE DP	3200	650	2x1000	4,5 x 2	230	50/60	1	F	61
AP20614	UVR 3800 MF HE DP	3800	400	2x1500	7,5 x 2	230	50/60	1	F	61
AP20616	UVR 4500 MF HE DP	4500	650	2x2000	8,5 x 2	230	50/60	1	F	61
AP20618	UVR 5400 MF HE DP	5400	1400	2x2200	3,9 x 2	230	50/60	1	F	71
AP20620	UVR 6500 MF HE DP	6500	1200	2x2310	2 x 9,4	230	50/60	1	F	72
AP20622	UVR 7100 MF HE DP	7100	1100	2x2370	2 x 9,3	230	50/60	1	F	74
AP20624	UVR 8500 MF HE DP	8500	830	2x2380	2 x 9,8	230	50/60	1	F	77

\*\* Potenza sonora sulla cassa (LWA)

COD.	Dimensioni (B x H x P) mm	Kg
AP20600	900 x 400 x 960	66
AP20602	1050 x 400 x 1110	77
AP20604	1250 x 550 x 1350	110
AP20606	1250 x 645 x 1310	170
AP20608	1380 x 600 x 1440	200
AP20610	1380 x 650 x 1440	230
AP20612	1380 x 750 x 1440	195
AP20614	1380 x 750 x 1440	195
AP20616	1505 x 750 x 1470	290
AP20618	1680 x 810 x 1080	370
AP20620	1650 x 800 x 1760	370
AP20622	2210 x 1100 x 2150	500
AP20624	2210 x 1100 x 2150	500

- Installazione a soffitto o controsoffitto.
- Equipaggiate con scambiatori di calore con efficienza compresa tra 73% e 88%.
- Struttura esterna in lamiera di acciaio zincato con pannello di isolamento termo-acustico in poliuretano espanso spessore 23 mm con densità di 40 kg/m<sup>3</sup>.
- Conforme alla Direttiva 2009/125/CE e regolamento n. 1253/2014 [Eco Design 2018].
- Possibilità di regolare la velocità di ciascun ventilatore in modo progressivo e indipendente dall'altro.
- Due sonde di temperatura, una per l'aria di mandata e una per quella di ritorno.
- Serranda di By-pass motorizzata controllabile sia manualmente che automaticamente.
- Dotata di pressostato per il controllo dello stato intasamento filtri di mandata.
- Scheda di controllo già predisposta per la connessione di una sonda CO<sub>2</sub> o di umidità (entrambe opzionali).
- Pannello LCD di controllo incluso, connessione a 4 fili all'interfaccia di comunicazione Modbus dell'unità.
- Il pannello permette la configurazione di programmi giornalieri per l'accensione e spegnimento automatico dell'unità.
- Le unità sono dotate di interfaccia di comunicazione Modbus RTU RS485; con un dispositivo di controllo si possono controllare e gestire fino a sette unità.

## MODULO BATTERIA AD ACQUA POST RISCALDAMENTO

Temperatura ingresso/uscita acqua: 45/40 °C



COD.	MOD.	per	H2O [m <sup>3</sup> /h]	Resa termica (kW)	Temp. uscita Aria (°C)	U.R. uscita (%)	Perdita carico Aria (Pa)	Perdita carico Acqua (kPa)	Ø conn.
AP20102	BAT_AC-2_05-07 *	UVR 500 MF HE DP	0,3	2	21,8	23	35	3,9	¾"
		UVR 700 MF HE DP	0,4	2,8	21,8	23	62	7,3	¾"
AP20104	BAT_AC-2_12 *	UVR 1200 MF HE DP	0,7	4,9	21,8	23	55	9,6	¾"
AP20106	BAT_AC-2_16 *	UVR 1600 MF HE DP	0,9	6,9	22,5	22	90	18,8	¾"
AP20108	BAT_AC-2_2300-2800 *	UVR 2300 MF HE DP	1,4	9,5	21,9	22	59	12,1	¾"
		UVR 2800 MF HE DP	1,7	11,5	21,8	22	82	17,3	¾"
AP20112	BAT_AC-2_3200 *	UVR 3200 MF HE DP	1,9	13,4	22,1	23	102	23,4	¾"
AP20114	BAT_AC-2_38-45 *	UVR 3800 MF HE DP	2,3	15,6	21,8	23	100	11,3	1"
		UVR 4500 MF HE DP	2,7	18,5	21,8	23	133	15,6	1"
AP20116	BAT_AC-2_54 *	UVR 5400 MF HE DP	3,3	22,2	21,8	23	45	13,8	1"
AP20118	BAT_AC-2_65 *	UVR 6500 MF HE DP	3,6	26,9	21,9	23	62	20,1	1"
AP20121	BAT_AC-2_71-85 *	UVR 7100 MF HE DP	4,3	29,1	21,8	23	50	19,3	1¼"
		UVR 8500 MF HE DP	4,9	33,6	21,4	23	68	25,4	1¼"

**Temperatura ingresso/uscita acqua: 60/55 °C**

COD.	MOD.	per	H2O [m <sup>3</sup> /h]	Resa termica (kW)	Temp. uscita Aria [°C]	U.R. uscita [%]	Perdita carico Aria [Pa]	Perdita carico Acqua [kPa]	Ø conn.
AP20102	BAT_AC-2_05-07 *	UVR 500 MF HE DP	0,3	3,1	28,1	15,7	35	8,7	¾"
		UVR 700 MF HE DP	0,4	4,3	27,9	15,8	63	16,4	
AP20104	BAT_AC-2_12 *	UVR 1200 MF HE DP	0,7	7,4	27,9	15,9	56	21,4	¾"
AP20106	BAT_AC-2_16 *	UVR 1600 MF HE DP	0,9	8,3	25	18,8	90	26,7	¾"
AP20108	BAT_AC-2_2300-2800 *	UVR 2300 MF HE DP	1,4	12,8	26	17,7	59	21,1	¾"
		UVR 2800 MF HE DP	1,7	14,7	25	18,8	82	27,4	
AP20112	BAT_AC-2_3200 *	UVR 3200 MF HE DP	1,9	15,4	23,8	20,3	102	29,9	¾"
AP20114	BAT_AC-2_38-45 *	UVR 3800 MF HE DP	2,3	23,9	28,1	15,6	101	25,6	1"
		UVR 4500 MF HE DP	2,7	24,2	25,4	18,4	133	26,1	
AP20116	BAT_AC-2_54 *	UVR 5400 MF HE DP	3,3	30,8	26,4	17,3	46	25,6	1"
AP20118	BAT_AC-2_65 *	UVR 6500 MF HE DP	3,6	33,4	24,8	19,2	62	29,8	1"
AP20121	BAT_AC-2_71-85 *	UVR 7100 MF HE DP	4,3	36,6	24,8	19,1	50	29,5	1¼"
		UVR 8500 MF HE DP	4,9	36,8	22,4	22,2	68	29,7	

**Temperatura ingresso/uscita acqua: 80/70 °C**

COD.	MOD.	per	H2O [m <sup>3</sup> /h]	Resa termica (kW)	Temp. uscita Aria [°C]	U.R. uscita [%]	Perdita carico Aria [Pa]	Perdita carico Acqua [kPa]	Ø conn.
AP20102	BAT_AC-2_05-07 *	UVR 500 MF HE DP	0,3	4,2	34	11	36	3,9	¾"
		UVR 700 MF HE DP	0,4	5,8	34	11	63	7,5	
AP20104	BAT_AC-2_12 *	UVR 1200 MF HE DP	0,7	10	34	11	56	9,8	¾"
AP20106	BAT_AC-2_16 *	UVR 1600 MF HE DP	0,9	14,1	35,3	10,2	91	19	¾"
AP20108	BAT_AC-2_2300-2800 *	UVR 2300 MF HE DP	1,4	19,5	34,4	10,8	59	12,3	¾"
		UVR 2800 MF HE DP	1,7	23,4	34	11	83	17,5	
AP20112	BAT_AC-2_3200 *	UVR 3200 MF HE DP	1,9	27,4	34,6	10,6	103	23,7	¾"
AP20114	BAT_AC-2_38-45 *	UVR 3800 MF HE DP	2,3	32	34,2	10,9	101	11,6	1"
		UVR 4500 MF HE DP	2,7	37,8	34,1	10,9	135	16	
AP20116	BAT_AC-2_54 *	UVR 5400 MF HE DP	3,3	44,8	33,8	11,1	46	13,7	1"
AP20118	BAT_AC-2_65 *	UVR 6500 MF HE DP	3,6	54,6	34,1	10,9	63	20	1"
AP20121	BAT_AC-2_71-85 *	UVR 7100 MF HE DP	4,3	58,9	33,8	11,1	51	19,1	1¼"
		UVR 8500 MF HE DP	4,9	69,6	33,5	11,3	69	26,4	

**POST RAFFREDDAMENTO**

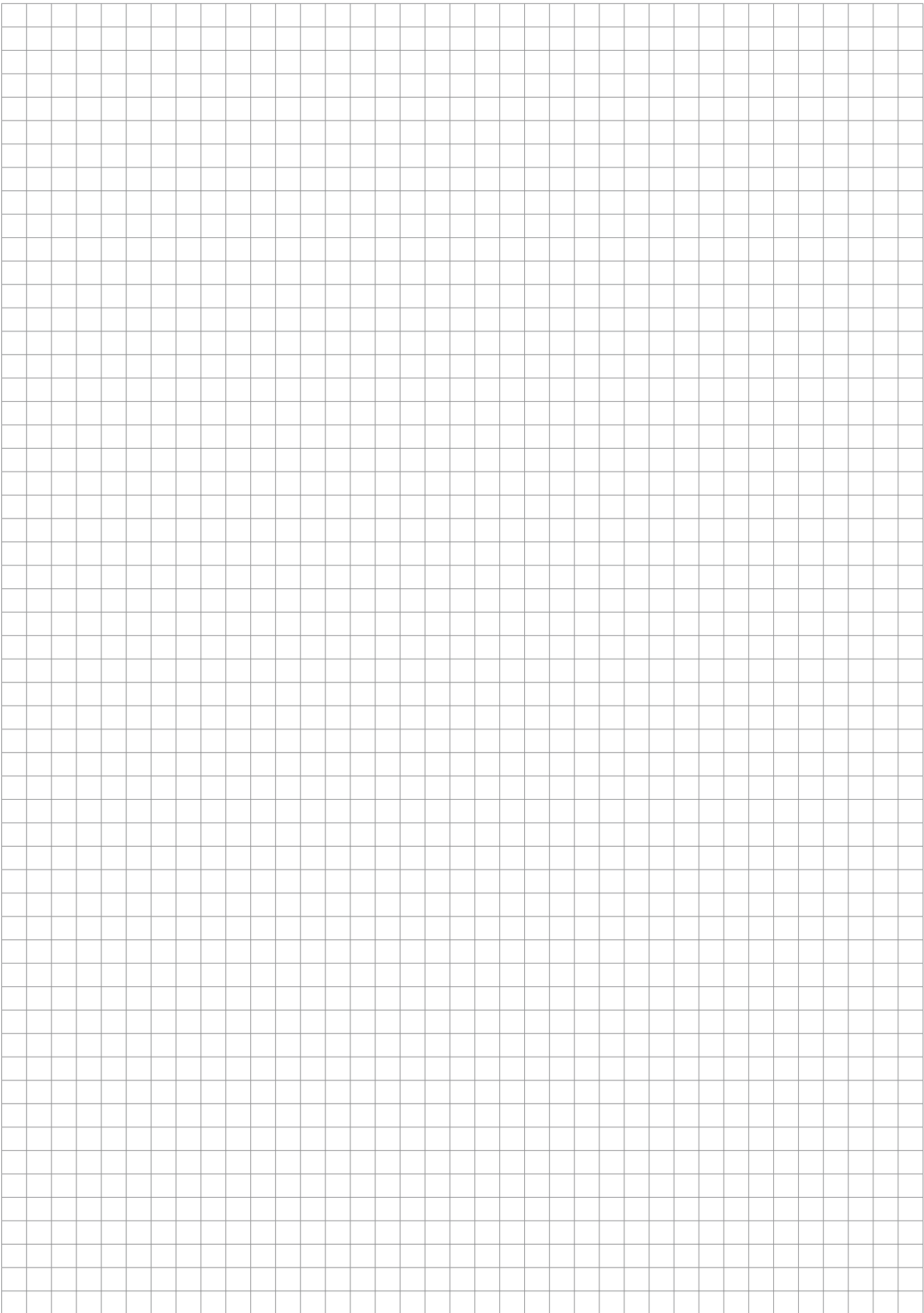
COD.	MOD.	per	H2O [m <sup>3</sup> /h]	Resa termica (kW)	Temp. uscita Aria [°C]	U.R. uscita [%]	Perdita carico Aria [Pa]	Perdita carico Acqua [kPa]	Ø conn.
AP20202	BAT_AF-4_05-07 *	UVR 500 MF HE DP	0,2	2,9	89	47	11,1	½"	
		UVR 700 MF HE DP	0,2	4,1	88	83	21,1		
AP20204	BAT_AF-4_12 *	UVR 1200 MF HE DP	0,6	6,9	89	74	10,9	½"	
AP20206	BAT_AF-4_16 *	UVR 1600 MF HE DP	0,8	9,4	88	119	18,7	½"	
AP20208	BAT_AF-4_23 *	UVR 2300 MF HE DP	1,1	13,5	88	117	17,5	¾"	
AP20212	BAT_AF-4_2800 *	UVR 2800 MF HE DP	1,4	16,2	89	113	12,9	¾"	
AP20214	BAT_AF-4_3200 *	UVR 3200 MF HE DP	1,6	18,8	88	140	16,6	¾"	
		UVR 3800 MF HE DP	1,9	22	89	118	12,5		
AP20216	BAT_AF-4_38-45 *	UVR 4500 MF HE DP	2,3	26,4	88	156	17,1	1"	
		UVR 5400 MF HE DP	2,9	31,5	88	60	13,3		
AP20218	BAT_AF-4_54 *	UVR 5400 MF HE DP	2,9	31,5	88	60	13,3	1¼"	
AP20221	BAT_AF-4_65 *	UVR 6500 MF HE DP	3,5	38,5	88	82	18,7	1¼"	
AP20223	BAT_AF-4_71-85 *	UVR 7100 MF HE DP	3,7	41,5	88	65	15	1¼"	
		UVR 8500 MF HE DP	4,6	50,3	88	88	21		

\* fornibile per quantità e con termini di consegna da concordare

**RESISTENZE ELETTRICHE DI PRE E POST RISCALDAMENTO**

COD.	MOD.	V-	Hz	IP	Resa Termica (W)	Ø conn.
AP19431	BE 150-2	230	50	40	2000	150 mm
AP19432	BE 200-3	230	50	40	3000	200 mm
AP19433	BE 250-4	230	50	40	4000	250 mm
AP19435	BE 315-4	230	50	40	4000	315 mm
AP19437	BE 355-6	230	50	40	6000	355 mm





# I COMPONENTI DI IMPIANTO

## SISTEMI DI DISTRIBUZIONE E REGOLAZIONE

### Condotti e raccordi

#### ■ CANALE FLESSIBILE IN ALLUMINIO

Canale flessibile a doppia parete in alluminio e rinforzato da spirale in filo di acciaio.

CODICE	MODELLO	materiale	lunghezza	Ø
AP19709	TFA 82/10	AL	Rotolo da 10 m	82 mm
AP19710	TFA 102/10	AL	Rotolo da 10 m	102 mm
AP19711	TFA 127/10	AL	Rotolo da 10 m	127 mm
AP19712	TFA 152/10	AL	Rotolo da 10 m	152 mm
AP19713	TFA 160/10	AL	Rotolo da 10 m	160 mm
AP19714	TFA 204/10	AL	Rotolo da 10 m	204 mm



#### ■ CANALE FLESSIBILE ISOLATO IN ALLUMINIO

Canale flessibile in alluminio e poliestere con strato di isolamento interno in fibra di vetro con spessore 25 mm.

CODICE	MODELLO	materiale	lunghezza	Ø
AP19708	TFAI 82/10	AL	Rotolo da 10 m	82 mm
AP19715	TFAI 102/10	AL	Rotolo da 10 m	102 mm
AP19716	TFAI 127/10	AL	Rotolo da 10 m	127 mm
AP19717	TFAI 152/10	AL	Rotolo da 10 m	152 mm
AP19718	TFAI 160/10	AL	Rotolo da 10 m	160 mm
AP19719	TFAI 204/10	AL	Rotolo da 10 m	204 mm



#### ■ ADATTATORE PER TUBO FLESSIBILE DN152 - ASPIRCOMFORT

CODICE	MODELLO	per	materiale	Ø
AP19751	AD15-15	TFA152/10, TFAI 152/10 e ASPIRCOMFORT	Al ZN	150 mm

#### ■ CANALE ANTI-CONDENSA IN PPE

CODICE	MODELLO	lunghezza	Ø int.	Ø est.
AP19908	CPE-150	Canale 1 metro	150 mm	180 mm
AP19909	CPE-180	Canale 1 metro	180 mm	210 mm



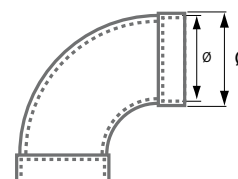
CODICE	MODELLO	lunghezza	Ø
AP20372	TIP-125*	Canale 1 metro	DN 125 mm
AP19720	TIP-160*	Canale 1 metro	DN 160 mm

\*1 giunto incluso

#### ■ CURVA 90° IN PPE

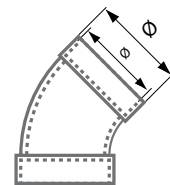
CODICE	MODELLO	Ø int.	Ø est.
AP19911	CV90-180	180 mm	210 mm
AP19721	CV90-125*		DN 125 mm
AP19722	CV90-160*		DN 160 mm

\*1 giunto incluso



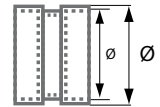
### ■ CURVA 45° IN PPE

CODICE	MODELLO	Ø int.	Ø est.
AP19912	CV45-150	150 mm	180 mm
AP19913	CV45-180	180 mm	210 mm



### ■ RACCORDO IN PPE

CODICE	MODELLO	Ø int.	Ø est.
AP19914	RC-150	150 mm	180 mm
AP19915	RC-180	180 mm	210 mm
AP19723	RT-125		DN 125mm
AP19724	RT-160		DN 160mm
AP19998	ADTP-75 (tubo tondo => tubo piatto)		
AP19999	GTP-75 Giunto di collegamento con doppio O-Ring di tenuta		



### ■ RACCORDO A TEE ISOLATO

COD.	MOD.	mm
		Ø
AP19767	RTEE-125	DN 125
AP19768	RTEE-160	DN 160
AP19769	RTEE-200	DN 200
AP19770	RTEE-250	DN 250



### ■ NIPPLO M/M

COD.	MOD.	mm
		Ø
AP19760	GMM-125	DN125
AP19761	GMM-160	DN160
AP19762	GMM-200	DN200
AP19763	GMM-250	DN250



### ■ RIDUZIONE

COD.	MOD.	mm
		Ø
AP19764	RID FM 160-125	DN160->DN125
AP19765	RID FM 200-160	DN200->DN160
AP19766	RID FM 250-200	DN250->DN200





### ■ MANICOTTO ISOLATO F/F

COD.	MOD.	mm
		Ø
AP19771	MFF-125	DN 125
AP19772	MFF-160	DN 160
AP19773	MFF-200	DN 200
AP19774	MFF-250	DN 250



■ TUBO CORRUGATO PER LA DISTRIBUZIONE DELL'ARIA DI MANDATA O DI RIPRESA  
In PEAD autoestinguente, con trattamento UV e trattamento anti-statico interno

CODICE	MODELLO	colore / tipo	lunghezza rotolo	Ø interno	DN Ø esterno
AP19994	TCRM-75	 BLU	50 m	63 mm	75 mm
AP19995	TCRM-90	 BLU	50 m	76 mm	90 mm



■ RACCORDO A 90° TRA DUE TUBI CORRUGATI E LA VALVOLA DI RIPRESA

CODICE	MODELLO	DN
AP19936	RA2V-75	75 mm



■ RACCORDO A 90° TRA TUBO CORRUGATO E LA VALVOLA DI RIPRESA

COD.	MOD.	DN
AP19937	RA1V-90	90 mm



■ RACCORDO RETTILINEO TRA DUE TUBI CORRUGATI E LA VALVOLA DI RIPRESA

COD.	MOD.	DN
AP19938	RR2V-75	75 mm



■ RACCORDO RETTILINEO TRA TUBO CORRUGATO E LA VALVOLA DI RIPRESA

COD.	MOD.	DN
AP19939	RR1V-90	90 mm



■ RACCORDO PER TUBO CORRUGATO

CODICE	MODELLO	DN
AP19932	RTC-75	75 mm
AP19933	RTC-90	90 mm



■ RACCORDO TRA TUBO CORRUGATO E PLENUM

CODICE	MODELLO	DN
AP19934	RTP-75	75 mm
AP19935	RTP-90	90 mm



■ DIAFRAMMA DI REGOLAZIONE

COD.	MOD.	n° pezzi confezione
AP19944	DFR	6



■ ACCOPPIAMENTO COLLETTORE/ PLENUM PER PARTENZA TUBO

CODICE	MODELLO	DN Ø esterno	Adatto per
AP20323	RPB-TC75	75 mm	Collettori AP20340-AP20342-AP20344-AP20346
AP20325	RPB-TC90	90 mm	Collettori AP20340-AP20342-AP20344-AP20346



■ STAFFA PER ANCORAGGIO DEL TUBO CORRUGATO

COD.	MOD.	n° pezzi confezione	DN
AP19940	STC-75	10	75 mm
AP19941	STC-90	10	90 mm



■ TAPPO ANTIPOLVERE

COD.	MOD.	n° pezzi confezione	DN
AP19942	TP-75	10	75 mm
AP19943	TP-90	10	90 mm



# Collettori, plenum e silenziatori

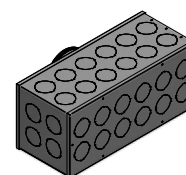
## ■ PLENUM ISOLATO DI DISTRIBUZIONE

COD.	MOD.	n° connessioni	m³/h	mm			
				lunghezza	larghezza	altezza	∅
AP19920	PB5-125	5	140	215	215	145	125
AP19890	PB11-125	11	200	440	190	150	125
AP19921	PB17-150	17	350	680	200	150	150
AP19922	PB14-150	14	300	560	200	150	150
AP19923	PB11-150	11	225	430	200	150	150
AP19924	PB8-150	8	150	310	200	150	150



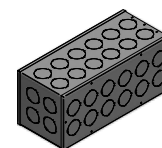
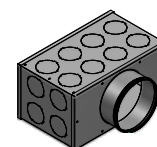
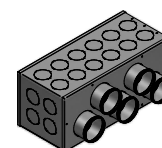
## ■ COLLETTORI IN ACCIAIO ISOLATO CON SPORTELLO D'ISPEZIONE e uscite laterali/frontali/perpendicolari

COD.	MOD.	∅
AP20340	PB12-125	1x DN 125mm / 4+4+4+4x DN 75/90mm
AP20342	PB12-160	1x DN 160mm / 4+4+4+4x DN 75/90mm
AP20344	PB16-160	1x DN 160mm / 4+8+8+4x DN 75/90mm
AP20346	PB20-160	1x DN160mm / 4+12+12+4x DN 75/90mm



## ■ PLENUM DI MANDATA

COD.	MOD.		Adatto per
AP20359	PB5-125-650	5 x DN125	AP20060 - AP20064
AP20360	PB125-3	3x125	AP20060 - AP20064
AP20361	PB6-125	6 x DN125	AP20062 - AP20066
AP20362	PB125-5	5x125	AP20062 - AP20066
AP20364	PB200TG2	1x200	AP20060 - AP20064
AP20365	PB200TG3-650	1 x DN200	AP20064
AP20366	PB200TG3	1x200	AP20062 - AP20066
AP20367	PB250TG4	1x250	AP20066
AP20348	PBTG2-8	8x 75/90	AP20060 - AP20064
AP20349	PBTG3-12-650	12x 75/90	AP20064
AP20350	PBTG3-12	12x 75/90	AP20062 - AP20066
AP20351	PBTG4-15	15x 75/90	AP20066



## ■ MODULO SILENZIATORE

COD.	MOD.	Adatto per
AP20368	SIL-PBTG2	AP20340 - AP20342 - AP20360 - AP20348
AP20370	SIL-PBTG3	AP20344 - AP20359 - AP20362 - AP20349 - AP20350
AP20371	SIL-PBTG4	AP20346 - AP20361 - AP20351



## ■ PLENUM DI DISTRIBUZIONE ISPEZIONABILE

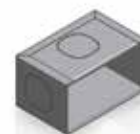
COD.	MOD.	n° connessioni	m³/h	mm				Adatto per
				a	b	c	∅	
AP19925	PDS	1	350	603	233	207	150 / 180	AP19926
AP19926	PDI	12	350	603	271	207	DN75 / DN90	AP19925



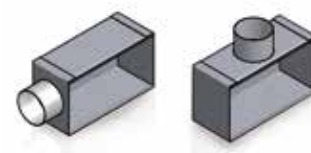
## ■ PLENUM PER GRIGLIA DI MANDATA

Plenum isolato in lamiera zincata per griglie rettangolari.

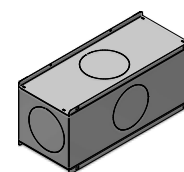
COD.	MOD.	mm		
		profondità	larghezza	altezza
AP19953	PGR	140	232	127



COD.	MOD.		mm		
			profondità	larghezza	altezza
AP19963	PGR 90L	con attacco laterale DN90	100	232	127
AP19964	PGR 75L	con attacco laterale DN75	85	232	127
AP19965	PGR 90H	con attacco superiore DN90	100	232	127
AP19966	PGR 75H	con attacco superiore DN75	85	232	127



COD.	MOD.	Adatto per
AP20303	PDM-300	300x200 DN125mm AP20060
AP20305	PDM-400	400x150 DN125mm AP20062
AP20330	PBRIC-200	710x210mm DN200mm AP20060 - AP20062
AP20332	PBRIC-250	710x310mm DN250mm AP20064 - AP20066



## ■ DIFFUSORI

Diffusore in polipropilene EPP, modulare con innesto 75/90mm , giunto per accoppiamento modulare , filtro e staffe di installazione

Codice	Modello		Adatto per
AP20300	PGMOD		
AP20301	FR-PGMOD	Filtro PGMOD (10pz)	PGMOD



Diffusore in ABS con 4 tappi , 1 ingresso tubo Dn75mm con serranda, staffe di installazione e coperchio

Codice	Modello		Adatto per
AP20320	PGSB		
AP20321	FR-PGSB	Filtro per PGSB (10pz)	PGSB



## ■ KIT ISOLAMENTO TERMICO

Codice	Modello		Adatto per
AP20325	ISO-PGSB		PGSB



## ■ MANICOTTO CON SERRANDA

Codice	Modello	DN Ø esterno	Adatto per
AP20322	RPGSB-TC75	75 mm	PGSB
AP20324	RPGSB-TC90	90 mm	PGSB



# Resistenze elettriche

## ■ RESISTENZE ELETTRICHE DI PRE E POST RISCALDAMENTO

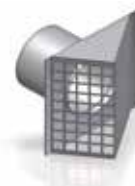
COD.	MOD.	V~	Hz	IP	Resa Termica (W)	Ø conn.
AP19431	BE 150-2	230	50	40	2000	150 mm
AP19432	BE 200-3	230	50	40	3000	200 mm
AP19433	BE 250-4	230	50	40	4000	250 mm
AP19435	BE 315-4	230	50	40	4000	315 mm
AP19437	BE 355-6	230	50	40	6000	355 mm



# Griglie, bocchette e diffusori

## ■ TERMINALE ESTERNO DI IMMISSIONE ARIA

Codice	Modello	colore	Ø
AP19900	TPE-150 N	■ NERO	150 mm
AP19902	TPE-150 G	■ GRIGIO	150 mm
AP19904	TPE-180 B	□ BIANCO	180 mm
AP19905	TPE-180 G	■ GRIGIO	180 mm



## ■ GRIGLIA ESTERNA A PARETE CON DEVIAZIONE DI FLUSSO

Codice	Modello	colore	Ø
AP1614	GE125	■ INOX	DN 125 mm
AP1616	GE160	■ INOX	DN 160 mm



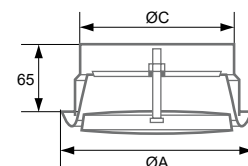
## ■ VALVOLA DI RIPRESA A CONO

Codice	Modello	m <sup>3</sup> /h ripresa	Ø
AP19945	VDC-1	50 ÷ 75 regolabile	115 mm



## ■ VALVOLA REGOLABILE DI MANDATA E/O RIPRESA

Codice	Modello	m <sup>3</sup> /h	mm	
			ØA	ØC
AP19780	VVA-100	35 ÷ 120	148	99
AP19781	VVA-125	40 ÷ 170	168	124
AP19782	VVA-160	60 ÷ 220	186	149/159
AP19783	VVA-200	70 ÷ 330	240	198



## ■ GRIGLIA DI MANDATA IN ACCIAIO

Codice	Modello	fessure	colore	mm	
				larghezza	altezza
AP19947	GDA-70G	per PGR, PGRL, PGR H	■ SILVER	260	155
AP19948	GDR-70G	per PGR, PGRL, PGR H	■ SILVER		
AP19949	GDQ-70G	per PGR, PGRL, PGR H	■ SILVER		
AP19950	GDA-70B	per PGR, PGRL, PGR H	□ BIANCO		
AP19951	GDR-70B	per PGR, PGRL, PGR H	□ BIANCO		
AP19952	GDQ-70B	per PGR, PGRL, PGR H	□ BIANCO		
AP20302	GBF-1914	per PGMOD	Griglia 1x	190	140
AP20304	GBF-3614	per PGMOD	Griglia 2x	360	140
AP20306	GBF-5414	per PGMOD	Griglia 3x	540	140
AP20308	GBF-3626	per PGMOD	Griglia 4x	360	260
AP20310	GBQ-1914	per PGMOD	Griglia 1x	190	140
AP20312	GBQ-3614	per PGMOD	Griglia 2x	360	140
AP20314	GBQ-5414	per PGMOD	Griglia 3x	540	140
AP20316	GBQ-3626	per PGMOD	Griglia 4x	360	260
AP20326	GBF-3315SB	per PGSB	rotonde	330	150
AP20328	GBQ-3315SB	per PGSB	quadrata	330	150
AP20309	GBQ-3626	per PDM-300	quadrata	360	260
AP20313	GBQ-4217	per PDM-400	quadrata	420	170
AP20315	GBF-4217	per PDM-400	rotonde	420	170
AP20317	GBQ-7626	per PBRIC-200	quadrata	760	260
AP20319	GBG-7636	per PBRIC-250	quadrata	760	360





# GUIDA ALLA PROGETTAZIONE

Un team per il supporto di cui hai bisogno

Fantini Cosmi offre non solo prodotti di alta qualità, ma anche un supporto tecnico completo per la progettazione e installazione di impianti di ventilazione meccanica controllata. Dalla consulenza iniziale alla messa in servizio, il nostro team affianca progettisti e installatori in tutte le fasi.

## SERVIZIO PROGETTAZIONE

Un servizio di **consulenza tecnica** finalizzato a valutare rapidamente la fattibilità del progetto, calcolo delle portate d'aria secondo UNI EN 16798:2019, disegno indicativo di posa e offerta tecnica completa. o e in seguito per definire nei dettagli gli aspetti tecnici ed economici.

## PROGRAMMA ACADEMY

Un percorso di corsi di formazione, webinar, servizi e assistenza che Fantini Cosmi riserva ad una selezione di installatori, orientati ai prodotti di qualità e alle tecnologie smart.

## C.A.T. AUTORIZZATI

Una fitta rete di Centri Assistenza Tecnica Autorizzati professionali e competenti costituiti per consentire la messa in funzione degli impianti e la loro manutenzione periodica.

## CUSTOMIZZAZIONE OEM

Soluzioni su misura per esigenze specifiche.

Per info e supporto su prodotti di ventilazione scrivi a [supportotecnico@aspira.it](mailto:supportotecnico@aspira.it)



Le caratteristiche che si riferiscono agli apparecchi di questo catalogo non sono impegnative. La società Fantini Cosmi S.p.A. si riserva per motivi di miglioramento tecnologico, di evoluzioni delle normative e di carattere commerciale, di apportare modifiche senza preavviso né pubblico avviso, ferme restando le principali caratteristiche funzionali dei modelli.

Chiedi al tuo rivenditore

	<p>FANTINI COSMI SPA Via dell'Osio 6 20049 Caleppio di Settala MI, Italia Tel. +39 02 956821 info@fantinicosmi.it</p>
<p>INFO E SUPPORTO TECNICO supportotecnico@aspira.it</p>	
<p>www.fantinicosmi.it</p>	